

## I. OSIGURANICI U SUSTAVU GENERACIJSKE SOLIDARNOSTI

## OSIGURANICI PREMA GODINAMA I OSNOVAMA OSIGURANJA

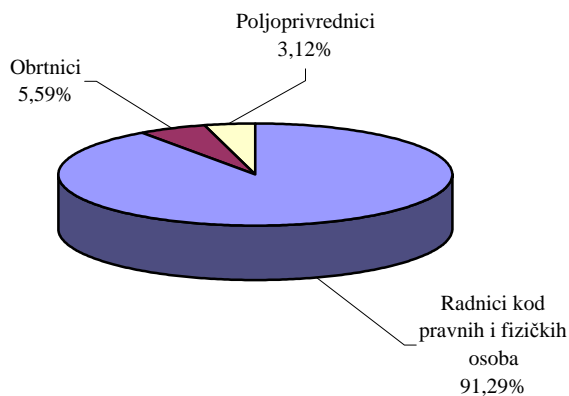
Tablica 1.

Stanje: 31. prosinca

| Godina | Radnici kod pravnih i fizičkih osoba (bivši Fond radnika) |                | Obrtnici (bivši Fond samost.privrednika) |                | Poljoprivrednici (bivši Fond ind.poljoprivrednika) |                | Ukupno           |                |
|--------|---|----------------|--|----------------|--|----------------|------------------|----------------|
|        | Broj osiguranika  | Lančani indeks | Broj osiguranika                         | Lančani indeks | Broj osiguranika                                   | Lančani indeks | Broj osiguranika | Lančani indeks |
| 0      | 1   | 2              | 3  | 4              | 5  | 6              | 7                | 8              |
| 1991.  | 1555734   | 92,4           | 68535                                    | 99,7           | 214996   | 99,1           | 1839265          | 93,4           |
| 1992.  | 1442406   | 92,7           | 66000                                    | 96,3           | 216386   | 100,6          | 1724792          | 93,8           |
| 1993.  | 1410638   | 97,8           | 66726                                    | 101,1          | 220774   | 102,0          | 1698138          | 98,5           |
| 1994.  | 1384594   | 98,2           | 73461                                    | 110,1          | 163846   | 74,2           | 1621901          | 95,5           |
| 1995.  | 1340951   | 96,8           | 77549                                    | 105,6          | 149481   | 91,2           | 1567981          | 96,7           |
| 1996.  | 1267650   | 94,5           | 81095                                    | 104,6          | 130230   | 87,1           | 1478975          | 94,3           |
| 1997.  | 1270226   | 100,2          | 79962                                    | 98,6           | 118750   | 91,2           | 1468938          | 99,3           |
| 1998.  | 1282576   | 101,0          | 80021                                    | 100,1          | 108912   | 91,7           | 1471509          | 100,2          |
| 1999.  | 1239200   | 96,6           | 76629                                    | 95,8           | 90262  | 82,9           | 1406091          | 95,6           |
| 2000.  | 1224178   | 98,8           | 77331                                    | 100,9          | 79001  | 87,5           | 1380510          | 98,2           |
| 2001.  | 1249709   | 102,1          | 78783                                    | 101,9          | 73610  | 93,2           | 1402102          | 101,6          |
| 2002.  | 1274293   | 102,0          | 80471                                    | 102,1          | 67217  | 91,3           | 1421981          | 101,4          |
| 2003.  | 1301994   | 102,2          | 82775                                    | 102,9          | 59226  | 88,1           | 1443995          | 101,5          |
| 2004.  | 1324474   | 101,7          | 83840                                    | 101,3          | 51791  | 87,4           | 1460105          | 101,1          |
| 2005.  | 1368402   | 103,3          | 83749                                    | 99,9           | 46726  | 90,2           | 1498877          | 102,7          |

Napomena: Do 1994. iskazani su podaci o svim osiguranicima poljoprivrednicima registriranim u matičnoj evidenciji osiguranika, a od 1994. iskazani su podaci o osiguranicima poljoprivrednicima za koje se obavlja zaduženje i naplata doprinosa.

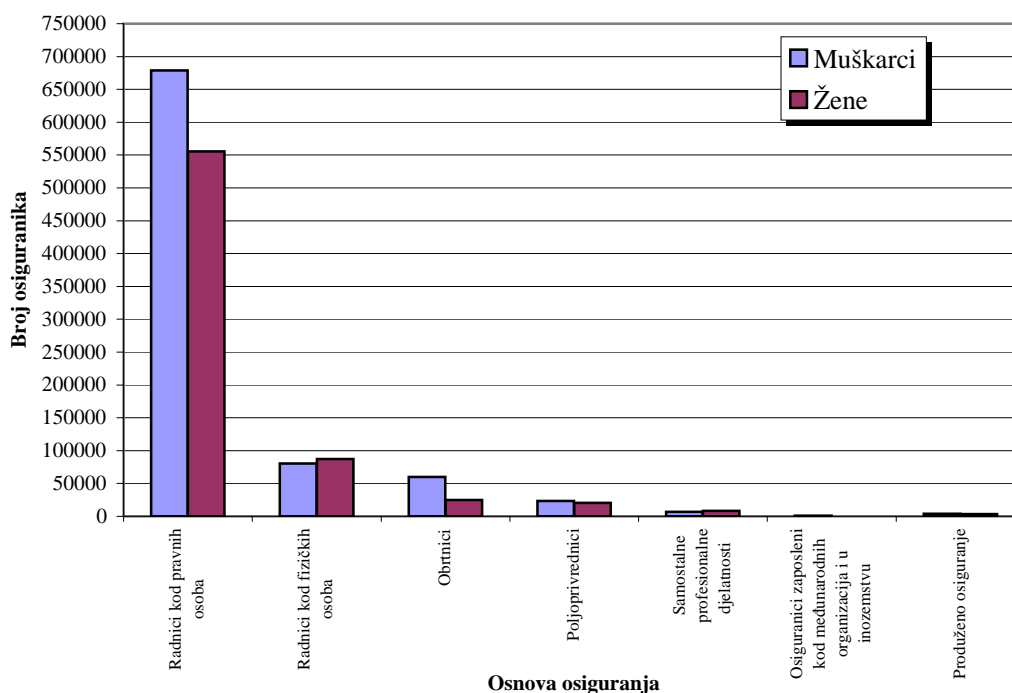
## Struktura osiguranika prema osnovama osiguranja-2005. godina



**BROJ OSIGURANIKA PREMA OSNOVAMA OSIGURANJA I SPOLU**

Tablica 2.

| Red. broj     | Osnova osiguranja  | Prosječan broj u razdoblju 1.1.-30.9.2006. |               |                | Stanje 30.9.2006. |               |                |
|---------------|--|--|---------------|----------------|-------------------|---------------|----------------|
|               |  | Muškarci                                   | Žene          | Ukupno         | Muškarci          | Žene          | Ukupno         |
| 0             | 1  | 2  | 3             | 4              | 5                 | 6             | 7              |
| 1.            | Radnici kod pravnih osoba  | 665267                                     | 542728        | 1207995        | 678758            | 555417        | 1234175        |
| 2.            | Radnici kod fizičkih osoba                                       | 78667                                      | 86791         | 165458         | 80349             | 87432         | 167781         |
| 3.            | Obrtnici   | 59376                                      | 24437         | 83813          | 60017             | 24736         | 84753          |
| 4.            | Poljoprivrednici   | 23173                                      | 20605         | 43778          | 23409             | 20701         | 44110          |
| 5.            | Samostalne profesionalne djelatnosti                             | 6494                                       | 8176          | 14670          | 6658              | 8106          | 14764          |
| 6.            | Osiguranici zaposleni kod međunarodnih organizacija u inozemstvu | 917  | 35            | 952            | 876               | 35            | 911            |
| 7.            | Produženo osiguranje   | 4038                                       | 3825          | 7863           | 3811              | 3585          | 7396           |
| <b>UKUPNO</b> |  | <b>837932</b>                              | <b>686597</b> | <b>1524529</b> | <b>853878</b>     | <b>700012</b> | <b>1553890</b> |

**Osiguranici prema osnovama osiguranja i spolu**

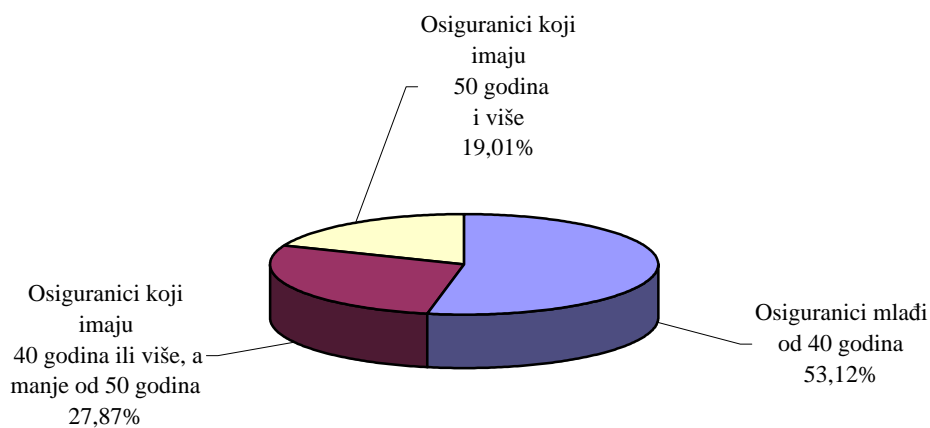
## OSIGURANICI PREMA OSNOVAMA OSIGURANJA I DOBI

Tablica 3.

Stanje: 30. rujna 2006.

| Red. broj     | Osnova osiguranja   | Osiguranci mladi od 40 godina | Osiguranci koji imaju 40 godina ili više, a manje od 50 godina | Osiguranci koji imaju 50 godina i više | Ukupno         |
|---------------|---|-------------------------------|--|--|----------------|
| 0             | 1   | 2                             | 3  | 4                                      | 5              |
| 1.            | Radnici kod pravnih osoba   | 646902                        | 355796   | 231477                                 | 1234175        |
| 2.            | Radnici kod fizičkih osoba  | 126464                        | 29412  | 11905                                  | 167781         |
| 3.            | Obrtnici  | 36991                         | 27898  | 19864                                  | 84753          |
| 4.            | Poljoprivrednici  | 7964                          | 12447  | 23699                                  | 44110          |
| 5.            | Samostalne profesionalne djelatnosti                              | 4987                          | 4898   | 4879                                   | 14764          |
| 6.            | Osiguranci zaposleni kod međunarodnih organizacija i u inozemstvu | 184                           | 309  | 418                                    | 911            |
| 7.            | Produženo osiguranje  | 1909                          | 2370   | 3117                                   | 7396           |
| <b>UKUPNO</b> |   | <b>825401</b>                 | <b>433130</b>  | <b>295359</b>                          | <b>1553890</b> |

## Struktura osiguranika prema dobi



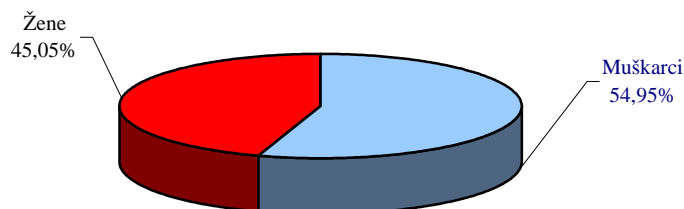
## OSIGURANICI PREMA DJELATNOSTIMA I SPOLU

Tablica 4.

Stanje: 30. rujna 2006.

| Red. broj     | Područja | Djelatnosti   | Muškarci      | Žene          | Ukupno         |
|---------------|----------|---|---------------|---------------|----------------|
| 0             | 1        | 2   | 3             | 4             | 5              |
| 1.            | A        | Poljoprivreda, lov i šumarstvo                            | 48270         | 31998         | 80268          |
| 2.            | B        | Ribarstvo   | 3826          | 862           | 4688           |
| 3.            | C        | Rudarstvo i vađenje                                       | 6508          | 942           | 7450           |
| 4.            | D        | Prerađivačka industrija                                   | 189041        | 114219        | 303260         |
| 5.            | E        | Opskrba električnom energijom, plinom i vodom             | 22114         | 5619          | 27733          |
| 6.            | F        | Građevinarstvo  | 117192        | 16692         | 133884         |
| 7.            | G        | Trgovina, popravak motor. vozila i predmeta za kućanstvo  | 124480        | 132908        | 257388         |
| 8.            | H        | Hoteli i restorani  | 40087         | 49595         | 89682          |
| 9.            | I        | Prijevoz, skladištenje i veze                             | 73887         | 27843         | 101730         |
| 10.           | J        | Financijsko posredovanje                                  | 15338         | 30854         | 46192          |
| 11.           | K        | Poslovanje nekretninama, iznajmljivanja i poslovne usluge | 62051         | 45569         | 107620         |
| 12.           | L        | Javna uprava, obrana, obvezno socijalno osiguranje        | 70613         | 49053         | 119666         |
| 13.           | M        | Obrazovanje   | 22700         | 70713         | 93413          |
| 14.           | N        | Zdravstvena zaštita i socijalna skrb                      | 19814         | 71393         | 91207          |
| 15.           | O        | Ostale društvene, socijalne i osobne uslužne djelatnosti  | 28930         | 35944         | 64874          |
| 16.           | P        | Privatna kućanstva sa zaposlenim osobljem                 | 1080          | 9324          | 10404          |
| 17.           | Q        | Izvanteritorijalne organizacije i tijela                  | 48            | 47            | 95             |
| 18.           |          | Nepoznate - neprevedene šifre djelatnosti                 | 7899          | 6437          | 14336          |
| <b>UKUPNO</b> |          |   | <b>853878</b> | <b>700012</b> | <b>1553890</b> |

## Struktura osiguranika prema spolu



## OSIGURANICI PREMA PODRUČNIM SLUŽBAMA I OSNOVAMA OSIGURANJA

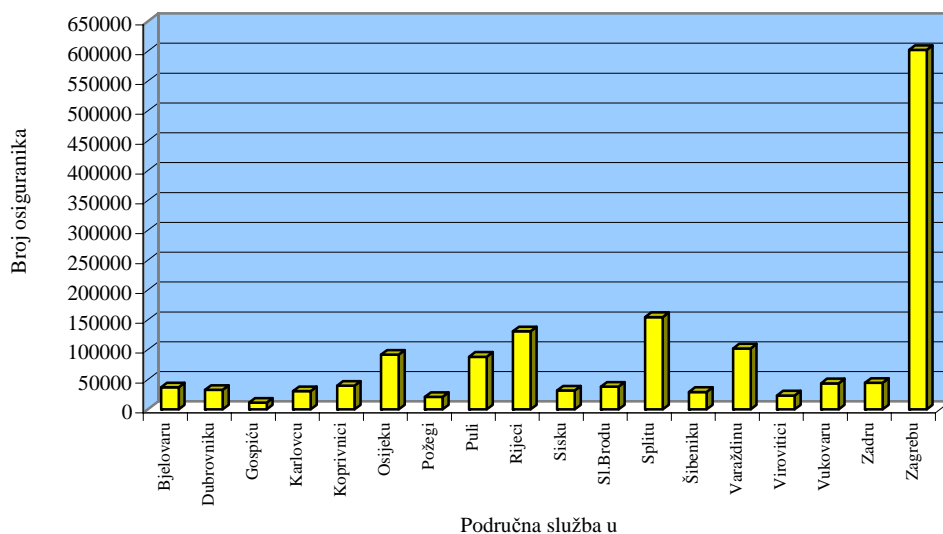
Tablica 5.

Stanje: 30. rujna 2006.

| Red. broj     | Područna služba u | Radnici kod pravnih osoba | Radnici kod fizičkih osoba | Obrtnici     | Poljoprivrednici | Samostalne profesionalne djelatnosti | Osiguranci zaposleni kod međunarodnih organizacija i u inozemstvu | Proizvedeno osiguranje | Ukupno         |
|---------------|-------------------|---------------------------|----------------------------|--------------|------------------|--------------------------------------|---|------------------------|----------------|
| 0             | 1                 | 2                         | 3                          | 4            | 5                | 6                                    | 7   | 8                      | 9              |
| 1.            | Bjelovaru         | 26373                     | 3575                       | 1550         | 5039             | 363                                  | 3   | 97                     | 37000          |
| 2.            | Dubrovniku        | 25861                     | 3473                       | 1825         | 758              | 250                                  | 58  | 430                    | 32655          |
| 3.            | Gospiću           | 8493                      | 1370                       | 748          | 507              | 46                                   | 3   | 57                     | 11224          |
| 4.            | Karlovcu          | 23163                     | 4343                       | 1909         | 971              | 336                                  | 6   | 110                    | 30838          |
| 5.            | Koprivnici        | 27864                     | 3603                       | 1586         | 6093             | 291                                  | 3   | 210                    | 39650          |
| 6.            | Osijeku           | 74200                     | 8894                       | 4218         | 3236             | 815                                  | 6   | 278                    | 91647          |
| 7.            | Požegi            | 16048                     | 2549                       | 1048         | 985              | 154                                  | 0   | 52                     | 20836          |
| 8.            | Puli              | 64552                     | 13069                      | 7839         | 1302             | 835                                  | 57  | 654                    | 88308          |
| 9.            | Rijeci            | 102659                    | 15170                      | 9465         | 577              | 1326                                 | 443   | 1215                   | 130855         |
| 10.           | Sisku             | 24070                     | 4001                       | 1733         | 1721             | 269                                  | 3   | 130                    | 31927          |
| 11.           | Sl.Brodu          | 26831                     | 6398                       | 2888         | 1731             | 311                                  | 0   | 146                    | 38305          |
| 12.           | Splitu            | 118333                    | 22024                      | 10108        | 1871             | 1534                                 | 111   | 845                    | 154826         |
| 13.           | Šibeniku          | 21550                     | 4625                       | 2489         | 254              | 240                                  | 32  | 142                    | 29332          |
| 14.           | Varaždinu         | 79393                     | 11904                      | 4675         | 5401             | 641                                  | 3   | 200                    | 102217         |
| 15.           | Virovitici        | 15797                     | 2851                       | 1191         | 3341             | 147                                  | 0   | 46                     | 23373          |
| 16.           | Vukovaru          | 31276                     | 6690                       | 2816         | 2719             | 299                                  | 4   | 81                     | 43885          |
| 17.           | Zadru             | 31656                     | 6970                       | 4060         | 580              | 793                                  | 91  | 570                    | 44720          |
| 18.           | Zagrebu           | 516056                    | 46272                      | 24605        | 7024             | 6114                                 | 88  | 2133                   | 602292         |
| <b>UKUPNO</b> |                   | <b>1234175</b>            | <b>167781</b>              | <b>84753</b> | <b>44110</b>     | <b>14764</b>                         | <b>911</b>  | <b>7396</b>            | <b>1553890</b> |

Napomena: Podaci za Područnu službu u Čakovcu, koja je djelomično u funkciji, uključeni su u podatke Područne službe u Varaždinu, a podaci iz Područne službe u Zaboku, koja još nije u funkciji, uključeni su u podatke Područne službe u Zagrebu.

## Osiguranci prema područnim službama



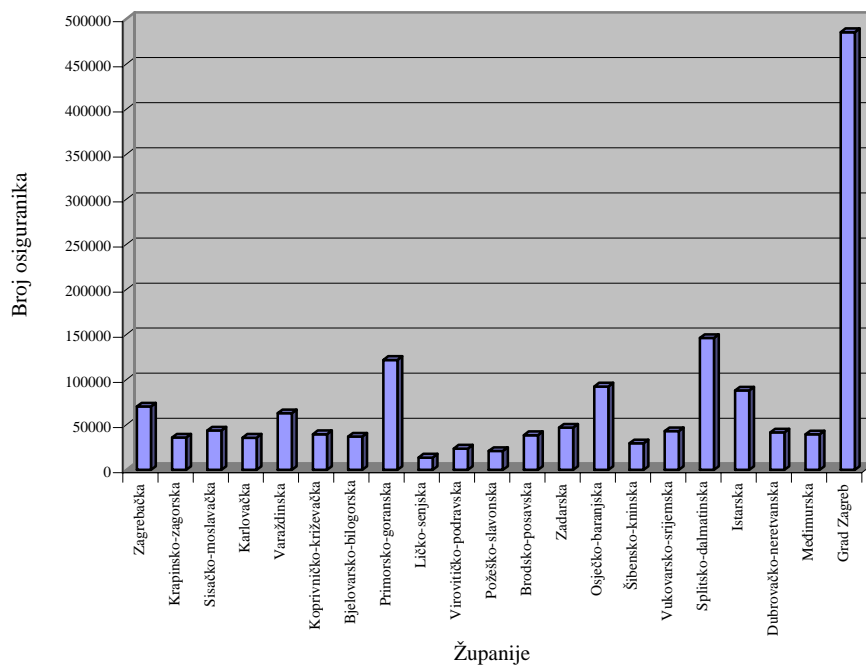
## OSIGURANICI PREMA ŽUPANIJAMA I OSNOVAMA OSIGURANJA

Tablica 6.

Stanje: 30. rujna 2006.

| Red. broj | Županija               | Radnici kod pravnih osoba | Radnici kod fizičkih osoba | Obrtnici     | Pojloprivrednici | Samostalne prof. djelatnosti | Osiguranci zaposleni kod međunarodnih organizacija i u inozemstvu | Produženo osiguranje | Ukupno         |
|-----------|------------------------|---------------------------|----------------------------|--------------|------------------|------------------------------|---|----------------------|----------------|
| 0         | 1                      | 2                         | 3                          | 4            | 5                | 6                            | 7   | 8                    | 9              |
| 1.        | Zagrebačka             | 46716                     | 11939                      | 6025         | 4388             | 667                          |   | 5                    | 70176          |
| 2.        | Krapinsko-zagorska     | 24643                     | 6391                       | 2762         | 1520             | 235                          |   | 1                    | 35699          |
| 3.        | Sisačko-moslavačka     | 33855                     | 5011                       | 2247         | 1901             | 352                          |   | 5                    | 43514          |
| 4.        | Karlovačka             | 26766                     | 5027                       | 2220         | 1092             | 382                          |   | 8                    | 35630          |
| 5.        | Varaždinska            | 48831                     | 7287                       | 2927         | 3209             | 456                          |   | 1                    | 62817          |
| 6.        | Koprivničko-križevačka | 27718                     | 3602                       | 1576         | 6117             | 291                          |   | 3                    | 39517          |
| 7.        | Bjelovarsko-bilogorska | 26334                     | 3579                       | 1555         | 4933             | 363                          |   | 0                    | 36861          |
| 8.        | Primorsko-goranska     | 96748                     | 13498                      | 8435         | 310              | 1246                         | 428   | 1143                 | 121808         |
| 9.        | Ličko-senjska          | 9691                      | 1986                       | 1164         | 564              | 68                           |   | 13                   | 13579          |
| 10.       | Virovitičko-podravska  | 15866                     | 2853                       | 1196         | 3423             | 147                          |   | 0                    | 23531          |
| 11.       | Požeško-slavonska      | 16000                     | 2544                       | 1045         | 1036             | 154                          |   | 0                    | 20831          |
| 12.       | Brodsko-posavska       | 26869                     | 6399                       | 2890         | 1814             | 311                          |   | 1                    | 38430          |
| 13.       | Zadarska               | 32847                     | 7345                       | 4363         | 671              | 807                          |   | 93                   | 46709          |
| 14.       | Osječko-baranjska      | 75060                     | 8888                       | 4219         | 3112             | 816                          |   | 7                    | 92380          |
| 15.       | Šibensko-kninska       | 21564                     | 4625                       | 2489         | 249              | 240                          |   | 33                   | 29342          |
| 16.       | Vukovarsko-srijemska   | 30200                     | 6695                       | 2814         | 2770             | 298                          |   | 4                    | 42862          |
| 17.       | Splitsko-dalmatinska   | 112005                    | 20533                      | 9535         | 1674             | 1443                         | 110   | 811                  | 146111         |
| 18.       | Istarska               | 64246                     | 13066                      | 7836         | 1300             | 833                          |   | 55                   | 87988          |
| 19.       | Dubrovačko-neretvanska | 32187                     | 4964                       | 2400         | 957              | 341                          |   | 60                   | 41373          |
| 20.       | Međimurska             | 30542                     | 4617                       | 1746         | 2175             | 186                          |   | 2                    | 39362          |
| 21.       | Grad Zagreb            | 435490                    | 26932                      | 15309        | 895              | 5128                         |   | 79                   | 485370         |
|           | <b>UKUPNO</b>          | <b>1234178</b>            | <b>167781</b>              | <b>84753</b> | <b>44110</b>     | <b>14764</b>                 |   | <b>908</b>           | <b>1553890</b> |

## Osiguranci prema županijama

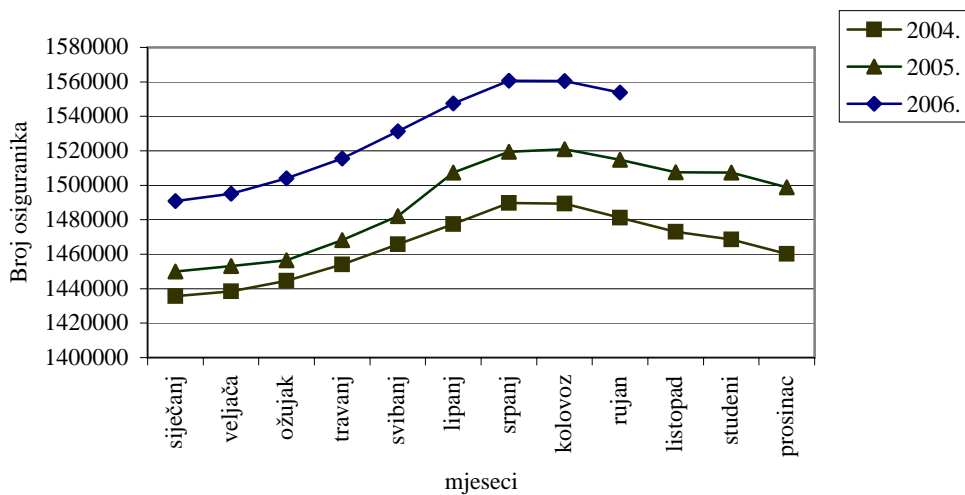


**KRETANJE BROJA OSIGURANIKA PREMA MJESECIMA**

Tablica 7.

| Red. broj | Mjesec   | Ukupan broj osiguranika |         |         | Indeks<br>2005.<br>2004. | Indeks<br>2006.<br>2005. |
|-----------|----------|-------------------------|---------|---------|--------------------------|--------------------------|
|           |          | Godine                  |         |         |                          |                          |
|           |          | 2004.                   | 2005.   | 2006.   |                          |                          |
| 0         | 1        | 2                       | 3       | 4       | 5                        | 6                        |
| 1.        | siječanj | 1435666                 | 1450059 | 1490860 | 101,0                    | 102,8                    |
| 2.        | veljača  | 1438413                 | 1453101 | 1495150 | 101,0                    | 102,9                    |
| 3.        | ožujak   | 1444576                 | 1456494 | 1504013 | 100,8                    | 103,3                    |
| 4.        | travanj  | 1454003                 | 1468155 | 1515550 | 101,0                    | 103,2                    |
| 5.        | svibanj  | 1465791                 | 1482175 | 1531247 | 101,1                    | 103,3                    |
| 6.        | lipanj   | 1477476                 | 1507441 | 1547516 | 102,0                    | 102,7                    |
| 7.        | srpanj   | 1489763                 | 1519385 | 1560636 | 102,0                    | 102,7                    |
| 8.        | kolovoz  | 1489290                 | 1520847 | 1560470 | 102,1                    | 102,6                    |
| 9.        | rujan    | 1481243                 | 1514878 | 1553890 | 102,3                    | 102,6                    |
| 10.       | listopad | 1472914                 | 1507623 |         | 102,4                    | 0,0                      |
| 11.       | studeni  | 1468486                 | 1507389 |         | 102,6                    | 0,0                      |
| 12.       | prosinac | 1460105                 | 1498877 |         | 102,7                    | 0,0                      |

**Kretanje broja osiguranika**



## II. KORISNICI PRAVA

### KORISNICI MIROVINA PREMA GODINAMA I OSNOVAMA OSIGURANJA

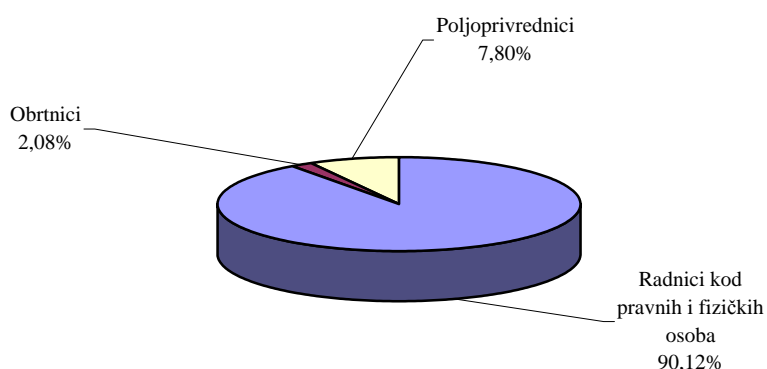
Tablica 8.

Stanje: 31. prosinca

| Godina | Radnici kod pravnih i fizičkih osoba (bivši Fond radnika) |                | Obrtnici (bivši Fond samost.privrednika) |                | Poljoprivrednici (bivši Fond individualnih poljoprivrednika) |                | Ukupno         |                |
|--------|---|----------------|--|----------------|--|----------------|----------------|----------------|
|        | Broj korisnika  | Lančani indeks | Broj korisnika                           | Lančani indeks | Broj korisnika   | Lančani indeks | Broj korisnika | Lančani indeks |
| 0      | 1   | 2              | 3  | 4              | 5  | 6              | 7              | 8              |
| 1991.  | 672052  | 109,4          | 15862                                    | 100,2          | 31954  | 124,6          | 719868         | 109,8          |
| 1992.  | 723978  | 107,7          | 15447                                    | 97,4           | 35520  | 111,2          | 774945         | 107,7          |
| 1993.  | 740065  | 102,2          | 16368                                    | 106,0          | 38378  | 108,0          | 794811         | 102,6          |
| 1994.  | 765024  | 103,4          | 17114                                    | 104,6          | 42983  | 112,0          | 825121         | 103,8          |
| 1995.  | 799436  | 104,5          | 17663                                    | 103,2          | 48670  | 113,2          | 865769         | 104,9          |
| 1996.  | 813988  | 101,8          | 18000                                    | 101,9          | 56750  | 116,6          | 888738         | 102,7          |
| 1997.  | 843697  | 103,6          | 18997                                    | 105,5          | 62826  | 110,7          | 925520         | 104,1          |
| 1998.  | 868131  | 102,9          | 20226                                    | 106,5          | 66995  | 106,6          | 955352         | 103,2          |
| 1999.  | 924749  | 106,5          | 20160                                    | 99,7           | 72892  | 108,8          | 1017801        | 106,5          |
| 2000.* | 917283  | 99,2           | 20273                                    | 100,6          | 80948  | 111,1          | 1018504        | 100,1          |
| 2001.  | 929371  | 101,3          | 20355                                    | 100,4          | 82394  | 101,8          | 1032120        | 101,3          |
| 2002.  | 939214  | 101,1          | 20737                                    | 101,9          | 82241  | 99,8           | 1042192        | 101,0          |
| 2003.  | 948523  | 101,0          | 21355                                    | 103,0          | 84671  | 103,0          | 1054549        | 101,2          |
| 2004.  | 958810  | 101,1          | 21958                                    | 102,8          | 84887  | 100,3          | 1065655        | 101,1          |
| 2005.  | 973793  | 101,6          | 22528                                    | 102,6          | 84250  | 99,2           | 1080571        | 101,4          |

Napomena: \*U svibnju 2000. godine prestala je isplata mirovina korisnicima koji su pravo na mirovinu ostvarili u BiH, a 30. travnja 2003. korisnicima koji su pravo na mirovinu ostvarili u Srbiji i Crnoj Gori koje su preuzete prema Zakonu o isplati mirovina korisnicima koji su mirovinu ostvarili u republikama bivše SFRJ ("Narodne novine" br. 96/93.).

#### Struktura korisnika mirovina prema osnovama osiguranja-2005. godina





**BROJ KORISNIKA MIROVINA I PROSJEČNA MIROVINA  
za rujan 2006. (isplata u listopadu 2006.)**

**I. KORISNICI MIROVINA PREMA ZAKONU O MIROVINSKOM OSIGURANJU**

Tablica 9.

| Vrsta mirovine | Broj korisnika mirovina | Prosječna mirovina umanjena za porez i prirez |
|----------------|-------------------------|---|
| 0              | 1                       | 2   |
| Starosna       | 568774                  | 2.108,21                                      |
| Invalidska     | 235928                  | 1.696,74                                      |
| Obiteljska     | 232837                  | 1.657,53                                      |
| <b>UKUPNO</b>  | <b>1037539</b>          | <b>1.913,50</b>                               |

**II. HRVATSKA VOJSKA (prema: ZOMIOVO, odlukama i Zakonu o pravima iz mirovinskog osiguranja djelatnih vojnih osoba, policijskih službenika i ovlaštenih službenih osoba)**

Tablica 9a.

| Vrsta mirovine | Broj korisnika mirovina | Prosječna mirovina umanjena za porez i prirez |
|----------------|-------------------------|---|
| 0              | 1                       | 2   |
| Starosna       | 1792                    | 4.495,39                                      |
| Invalidska     | 9102                    | 2.739,35                                      |
| Obiteljska     | 395                     | 4.034,02                                      |
| <b>UKUPNO</b>  | <b>11289</b>            | <b>3.063,40</b>                               |

**III. HRVATSKI BRANITELJI I PRIVREMENE NAKNADE HRVATSKIH BRANITELJA  
(prema ZOPHBDR )**

Tablica 9b.

| Vrsta mirovine                             | Broj korisnika mirovina | Prosječna mirovina umanjena za porez i prirez |
|--|-------------------------|---|
| 0  | 1                       | 2   |
| Najniža mirovina čl.31. st.3. ZOPHBDR/2005 | 71                      | 1.982,04                                      |
| Invalidska                                 | 31976                   | 4.955,11                                      |
| Obiteljska                                 | 12080                   | 7.004,80                                      |
| <b>UKUPNO</b>                              | <b>44127</b>            | <b>5.511,44</b>                               |
| Privremene naknade hrvatskih branitelja    | 5528                    | 3.944,32                                      |

Prosječna mirovina umanjena za porez i prirez prema Zakonu o porezu na dohodak ("N.N.", br. 177/04) osim obiteljskih mirovina prema članku 9. stavak 1. točka 7. i članku 53. stavak 2.

Odnos broja korisnika mirovina i osiguranika je: 1 : 1,42

Udio prosječne mjesečne mirovine (prema ZOMO) u prosječnoj mjesečnoj neto plaći (za kolovoz 2006. - 4.633 kn) iznosi 41,30%.

**KORISNICI MIROVINA I VISINE MIROVINA PREMA VRSTAMA MIROVINA**  
za rujan 2006. (isplata u listopadu 2006.)

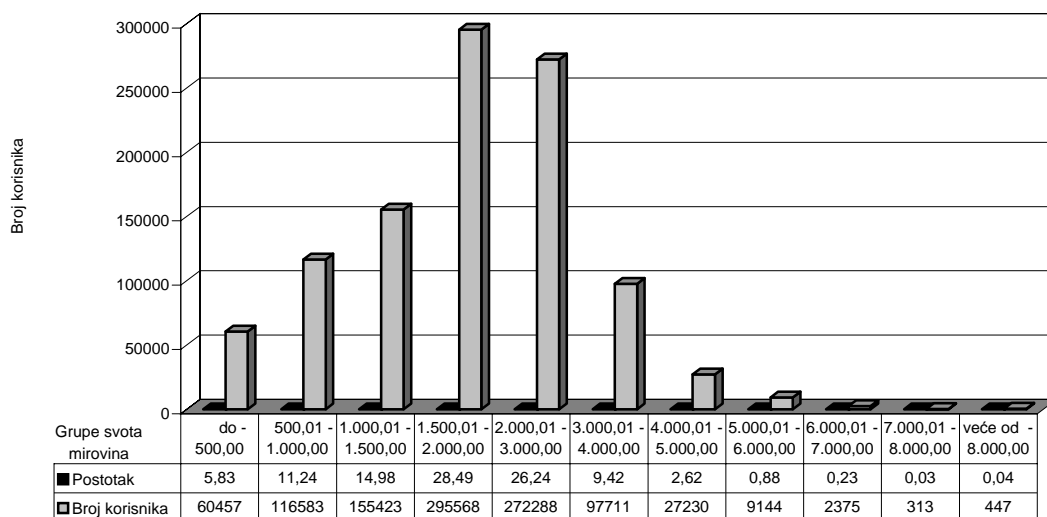
Tablica 10.

| SVOTE MIROVINA      | Ukupno         |  | Starosna mirovina |  | Invalidska mirovina |  | Obiteljska mirovina |  |
|---------------------|----------------|--|-------------------|--|---------------------|--|---------------------|--|
|                     | Broj korisnika | Prosječna mirovina umanjena za porez i prirrez | Broj korisnika    | Prosječna mirovina umanjena za porez i prirrez | Broj korisnika      | Prosječna mirovina umanjena za porez i prirrez | Broj korisnika      | Prosječna mirovina umanjena za porez i prirrez |
| 0                   | 1              | 2  | 3                 | 4  | 5                   | 6  | 7                   | 8  |
| do - 500,00         | 60457          | 269,95   | 31335             | 258,77   | 19679               | 272,82   | 9443                | 301,06   |
| 500,01 - 1.000,00   | 116583         | 734,79   | 59876             | 720,61   | 22131               | 726,50   | 34576               | 764,66   |
| 1.000,01 - 1.500,00 | 155423         | 1.257,97                                       | 62034             | 1.248,35                                       | 50924               | 1.276,42                                       | 42465               | 1.249,88                                       |
| 1.500,01 - 2.000,00 | 295568         | 1.708,18                                       | 128399            | 1.713,89                                       | 75237               | 1.693,91                                       | 91932               | 1.711,87                                       |
| 2.000,01 - 3.000,00 | 272288         | 2.427,29                                       | 180421            | 2.443,59                                       | 50971               | 2.411,29                                       | 40896               | 2.375,30                                       |
| 3.000,01 - 4.000,00 | 97711          | 3.387,23                                       | 74442             | 3.387,53                                       | 12629               | 3.392,60                                       | 10640               | 3.378,76                                       |
| 4.000,01 - 5.000,00 | 27230          | 4.395,56                                       | 21524             | 4.404,09                                       | 3179                | 4.398,14                                       | 2527                | 4.319,64                                       |
| 5.000,01 - 6.000,00 | 9144           | 5.455,69                                       | 8088              | 5.640,72                                       | 864                 | 5.413,74                                       | 192                 | 5.432,29                                       |
| 6.000,01 - 7.000,00 | 2375           | 6.254,52                                       | 1965              | 6.254,39                                       | 293                 | 6.213,46                                       | 117                 | 6.359,52                                       |
| 7.000,01 - 8.000,00 | 313            | 7.411,21                                       | 276               | 7.407,35                                       | 11                  | 7.464,31                                       | 26                  | 7.429,70                                       |
| veće od - 8.000,00  | 447            | 9.638,80                                       | 414               | 9.639,45                                       | 10                  | 10.242,46                                      | 23                  | 9.364,61                                       |
| <b>UKUPNO</b>       | <b>1037539</b> | <b>1.913,50</b>                                | <b>568774</b>     | <b>2.108,21</b>                                | <b>235928</b>       | <b>1.696,74</b>                                | <b>232837</b>       | <b>1.657,53</b>                                |

Napomena: U svote mirovina uključen je zaštitni dodatak uz mirovinu, ostvaren prema Zakonu o mirovinskom i invalidskom osiguranju (ZOMIO), koji se primjenjivao do 31. prosinca 1998.

U broj korisnika mirovina **nisu uključeni** korisnici mirovina Hrvatske vojske i hrvatskih branitelja.

**KORISNICI MIROVINA PREMA GRUPAMA SVOTA MIROVINA**



**PROSJEČAN BROJ KORISNIKA MIROVINA I PROSJEČNE MIROVINE  
PREMA VRSTAMA MIROVINA  
za razdoblje I.-IX.2006.**

**I. KORISNICI MIROVINA PREMA ZAKONU O MIROVINSKOM OSIGURANJU**

Tablica 11.

| Vrste mirovina<br>0 | Prosječan broj korisnika<br>1 | Prosječna mirovina umanjena za porez i<br>prirez<br>2 |
|---------------------|-------------------------------|---|
| Starosna            | 566979                        | 2.055,80  |
| Invalidska          | 235004                        | 1.651,96  |
| Obiteljska          | 231753                        | 1.609,97  |
| <b>UKUPNO</b>       | <b>1033736</b>                | <b>1.864,04</b>                                       |

**II. HRVATSKA VOJSKA (prema ZOMIOVO, odlukama i Zakonu o pravima iz mirovinskog osiguranja djelatnih vojnih osoba, policijskih službenika i ovlaštenih službenih osoba)**

Tablica 11a.

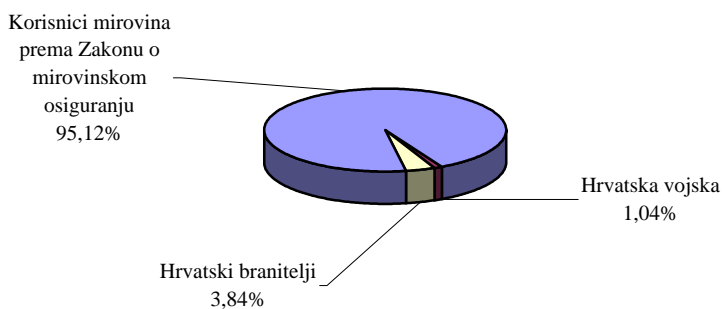
| Vrste mirovina<br>0 | Prosječan broj korisnika<br>1 | Prosječna mirovina umanjena za porez i<br>prirez<br>2 |
|---------------------|-------------------------------|---|
| Starosna            | 1774                          | 4.366,25  |
| Invalidska          | 9179                          | 2.642,52  |
| Obiteljska          | 379                           | 4.000,32  |
| <b>UKUPNO</b>       | <b>11332</b>                  | <b>2.957,80</b>                                       |

**III. HRVATSKI BRANITELJI I PRIVREMENE NAKNADE HRVATSKIH BRANITELJA (prema ZOPHBDR)**

Tablica 11b.

| Vrste mirovina<br>0                        | Prosječan broj korisnika<br>1 | Prosječna mirovina umanjena za porez i<br>prirez<br>2 |
|--|-------------------------------|---|
| Najniža mirovina čl.31. st.3. ZOPHBDR/2005 | 50                            | 1.915,86  |
| Invalidska                                 | 29599                         | 4.933,97  |
| Obiteljska                                 | 12093                         | 6.804,24  |
| <b>UKUPNO</b>                              | <b>41742</b>                  |   |
| Privremene naknade hrvatskih branitelja    | 5597                          | 3.926,13  |

**Struktura ukupnog prosječnog broja korisnika mirovina**



### PROSJEČNE MIROVINE PREMA GODINAMA I VRSTAMA

#### Prosječne mirovine umanjene za porez i prirez

Tablica 12.

| Godina | Starosna | Invalidska | Obiteljska | Ukupno   | Republike<br>bivše SFRJ | Sveukupno |
|--------|----------|------------|------------|----------|-------------------------|-----------|
| 0      | 1        | 2          | 3          | 4        | 5                       | 6         |
| 1999.  | 1.475,16 | 1.172,94   | 1.119,90   | 1.322,44 | 1.000,26                | 1.309,43  |
| 2000.  | 1.553,96 | 1.235,45   | 1.182,51   | 1.395,66 | 1.067,15                | 1.382,38  |
| 2001.  | 1.792,86 | 1.394,96   | 1.366,13   | 1.604,11 | 1.133,35                | 1.591,96  |
| 2002.  | 1.841,12 | 1.430,28   | 1.410,91   | 1.649,93 | 1.173,25                | 1.647,67  |
| 2003.  | 1.888,70 | 1.501,85   | 1.452,09   | 1.702,24 | -                       | 1.702,24  |
| 2004.* | 1.946,74 | 1.558,83   | 1.503,41   | 1.758,12 | -                       | 1.758,12  |
| 2005.  | 2.022,92 | 1.618,76   | 1.572,03   | 1.829,27 | -                       | 1.829,27  |

**Napomena:** U svote mirovina uključen je dodatak uz mirovinu od 100,00 kn i 6% od isplaćene mirovine za lipanj 1998. (NN 102/98), a od mjeseca ožujka 2004. uračunava se svota toga dodatka (100,00 kn i 6%) i dalje isplaćuje kao mirovina korisnika - prema Zakonu o izmjenama i dopunama Zakona o mirovinskom osiguranju (N.N. 30/2004.).

#### Prosječne mirovine Hrvatske vojske umanjene za porez i prirez

Tablica 12a.

| Godina | Starosna | Invalidska | Obiteljska | Ukupno   |
|--------|----------|------------|------------|----------|
| 0      | 1        | 2          | 3          | 4        |
| 1999.  | 3.598,92 | 2.978,96   | 3.583,57   | 3.537,59 |
| 2000.  | 3.696,65 | 3.319,01   | 3.645,44   | 3.704,73 |
| 2001.  | 3.902,29 | 2.996,78   | 3.567,41   | 3.559,01 |
| 2002.  | 3.872,62 | 2.283,48   | 3.400,30   | 2.909,05 |
| 2003.  | 3.884,11 | 2.231,21   | 3.453,67   | 2.792,22 |
| 2004.  | 4.143,72 | 2.358,48   | 4.140,26   | 2.765,82 |
| 2005.  | 4.283,84 | 2.532,54   | 4.125,91   | 2.867,10 |

#### Prosječne mirovine hrvatskih branitelja umanjene za porez i prirez

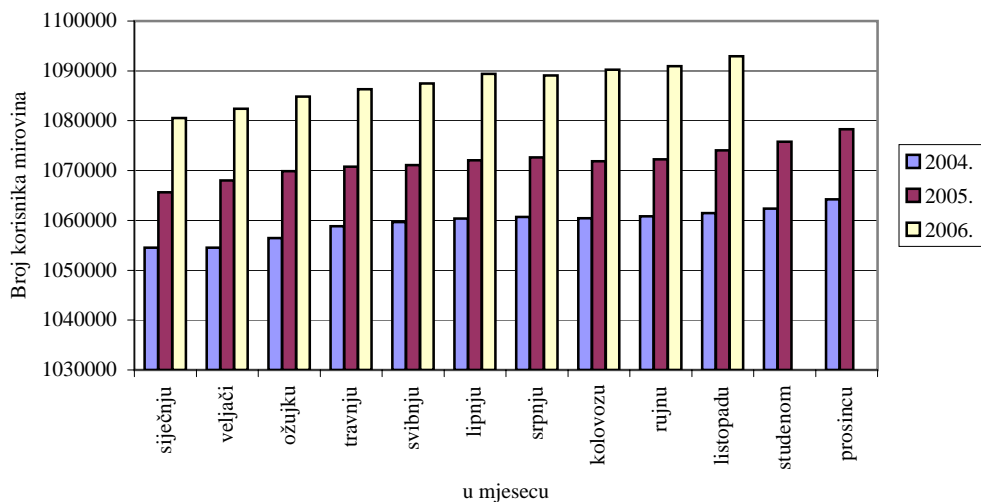
Tablica 12b.

| Godina | Starosna | Invalidska | Obiteljska | Ukupno   |
|--------|----------|------------|------------|----------|
| 0      | 1        | 2          | 3          | 4        |
| 1999.  | -        | 4.671,33   | 5.878,15   | 5.160,60 |
| 2000.  | -        | 4.763,68   | 5.925,19   | 5.238,40 |
| 2001.  | -        | 4.798,87   | 5.660,58   | 5.146,32 |
| 2002.  | -        | 4.643,32   | 5.403,08   | 4.948,34 |
| 2003.  | -        | 4.661,12   | 5.582,71   | 5.011,38 |
| 2004.  | -        | 4.909,87   | 5.817,85   | 5.238,15 |
| 2005.  | 1.877,85 | 5.008,70   | 6.615,82   | 5.522,05 |

**KRETANJE UKUPNOG BROJA KORISNIKA MIROVINA PREMA MJESECIMA**

Tablica 13.

| Red. broj | U mjesecu | Ukupan broj korisnika mirovina |         |         | Indeks<br>2005.<br>2004. | Indeks<br>2006.<br>2005. |
|-----------|-----------|--------------------------------|---------|---------|--------------------------|--------------------------|
|           |           | Godine                         |         |         |                          |                          |
|           |           | 2004.                          | 2005.   | 2006.   |                          |                          |
| 0         | 1         | 2                              | 3       | 4       | 5                        | 6                        |
| 1.        | siječnju  | 1054549                        | 1065655 | 1080571 | 101,1                    | 101,4                    |
| 2.        | veljači   | 1054510                        | 1067996 | 1082425 | 101,3                    | 101,4                    |
| 3.        | ožujku    | 1056485                        | 1069887 | 1084849 | 101,3                    | 101,4                    |
| 4.        | travnju   | 1058852                        | 1070772 | 1086295 | 101,1                    | 101,4                    |
| 5.        | svibnju   | 1059663                        | 1071105 | 1087498 | 101,1                    | 101,5                    |
| 6.        | lipnju    | 1060357                        | 1072055 | 1089377 | 101,1                    | 101,6                    |
| 7.        | srpnju    | 1060725                        | 1072648 | 1089103 | 101,1                    | 101,5                    |
| 8.        | kolovožu  | 1060469                        | 1071864 | 1090248 | 101,1                    | 101,7                    |
| 9.        | rujnu     | 1060795                        | 1072279 | 1090914 | 101,1                    | 101,7                    |
| 10.       | listopadu | 1061479                        | 1074068 | 1092955 | 101,2                    | 101,8                    |
| 11.       | studenom  | 1062369                        | 1075808 |         | 101,3                    | 0,0                      |
| 12.       | prosincu  | 1064247                        | 1078283 |         | 101,3                    | 0,0                      |

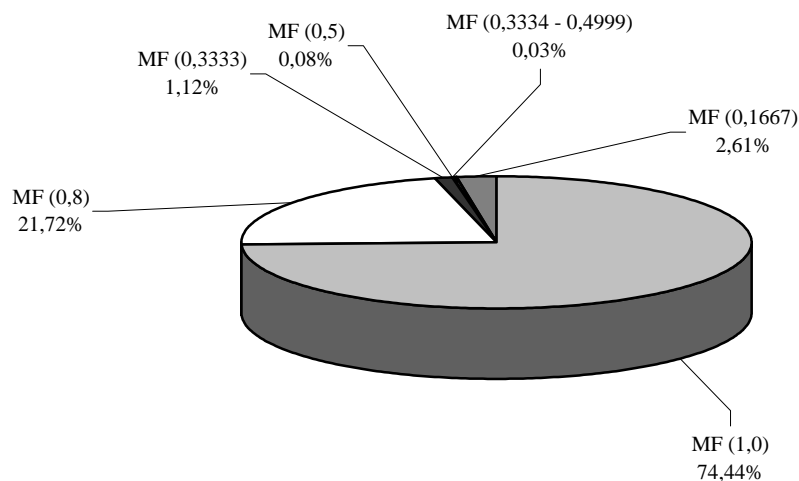
**Kretanje ukupnog broja korisnika mirovina**

**BROJ KORISNIKA INVALIDSKIH MIROVINA I PROSJEČNE MJESEČNE MIROVINE**  
za rujan 2006. (isplata u listopadu 2006.)

Tablica 14.

| Red. broj     | Vrsta invalidske mirovine   | Broj korisnika | Prosječna mirovina umanjena za porez i prirez |
|---------------|---|----------------|---|
| 0             | 1   | 2              | 3   |
| 1.            | Invalidska mirovina zbog opće nesposobnosti za rad (mirovinski faktor <b>1,0</b> )  | 175623         | 1.849,41                                      |
| 2.            | Invalidska mirovina zbog profesionalne nesposobnosti za rad (mirovinski faktor <b>0,8</b> )   | 51255          | 1.410,70                                      |
| 3.            | Invalidska mirovina zbog profesionalne nesposobnosti za rad koja se isplaćuje osiguraniku za vrijeme zaposlenja, odnosno obavljanja samostalne djelatnosti (mirovinski faktor <b>0,3333</b> )   | 2638           | 488,56  |
| 4.            | Invalidska mirovina zbog profesionalne nesposobnosti za rad koja se isplaćuje osiguraniku za vrijeme zaposlenja, odnosno obavljanja samostalne djelatnosti – kumulirana SRV (mirovinski faktor <b>od 0,3334 do 0,4999</b> )                   | 59             | 775,39  |
| 5.            | Invalidska mirovina zbog profesionalne nesposobnosti za rad uzrokovane ozljedom na radu ili profesionalnom bolešću, koja se isplaćuje osiguraniku za vrijeme zaposlenja ili obavljanja samostalne djelatnosti (mirovinski faktor <b>0,5</b> ) | 195            | 926,41  |
| 6.            | Invalidska mirovina prijašnjem korisniku prava na raspoređivanje, odnosno zaposlenje na drugom poslu za vrijeme zaposlenja (mirovinski faktor <b>0,1667</b> )   | 6158           | 274,07  |
| <b>UKUPNO</b> |   | <b>235928</b>  | <b>1.696,74</b>                               |

**Struktura korisnika invalidskih mirovina prema mirovinskom faktoru**



**KORISNICI NAJVIŠE MIROVINE OSTVARENE PREMA ZOMIO  
KOJI SE PRIMJENJIVAO DO 31.12.1998.  
za rujan 2006. (isplata u listopadu 2006.)**

Tablica 15.

| Red. broj     | Vrste mirovina | Broj korisnika | Prosječna mirovina umanjena za porez i prirrez |
|---------------|----------------|----------------|--|
| 0             | 1              | 2              | 3  |
| 1.            | Starosna       | 2337           | 6.078,21                                       |
| 2.            | Invalidska     | 279            | 6.163,58                                       |
| 3.            | Obiteljska     | 819            | 4.487,44                                       |
| <b>UKUPNO</b> |                | <b>3435</b>    | <b>5.705,86</b>                                |

**KORISNICI MINIMALNE MIROVINE OSTVARENE PREMA ZOMIO KOJI SE  
PRIMJENJIVAO DO 31.12.1998.  
za rujan 2006. (isplata u listopadu 2006.)**

Tablica 15a.

| Red. broj     | Vrste mirovina | Broj korisnika | Prosječna mirovina umanjena za porez i prirrez |
|---------------|----------------|----------------|--|
| 0             | 1              | 2              | 3  |
| 1.            | Starosna       | 20487          | 2.143,03                                       |
| 2.            | Invalidska     | 970            | 2.101,98                                       |
| 3.            | Obiteljska     | 2294           | 1.566,17                                       |
| <b>UKUPNO</b> |                | <b>23751</b>   | <b>2.085,64</b>                                |

**KORISNICI NAJVIŠE MIROVINE OSTVARENE PREMA  
ZAKONU O NAJVIŠOJ MIROVINI  
za rujan 2006. (isplata u listopadu 2006.)**

Tablica 15b.

| Red. broj     | Vrste mirovina | Broj korisnika | Prosječna mirovina umanjena za porez i prirrez |
|---------------|----------------|----------------|--|
| 0             | 1              | 2              | 3  |
| 1.            | Starosna       | 625            | 5.827,70                                       |
| 2.            | Invalidska     | 88             | 4.774,33                                       |
| 3.            | Obiteljska     | 345            | 4.302,74                                       |
| <b>UKUPNO</b> |                | <b>1058</b>    | <b>5.242,82</b>                                |

**KORISNICI NAJNIŽE MIROVINE  
za rujan 2006. (isplata u listopadu 2006.)**

Tablica 15c.

| Red. broj     | Vrste mirovina | Broj korisnika | Prosječna mirovina |
|---------------|----------------|----------------|--------------------|
| 0             | 1              | 2              | 3                  |
| 1.            | Starosna       | 78612          | 1.237,42           |
| 2.            | Invalidska     | 41317          | 1.195,54           |
| 3.            | Obiteljska     | 13842          | 928,04             |
| <b>UKUPNO</b> |                | <b>133771</b>  | <b>1.192,47</b>    |

**KORISNICI MIROVINA KOJI SU PRAVO NA MIROVINU  
OSTVARILI POD POVOLJNIJIM UVJETIMA  
za rujan 2006. (isplata u listopadu 2006.)**

Tablica 16.

| Redni broj    | Korisnici mirovina   | Broj korisnika | Prosječna mirovina umanjena za porez i prirez |
|---------------|--|----------------|---|
| 0             | 1  | 2              | 3   |
| 1.            | Sudionici NOR-a  | 55708          | 2.378,33                                      |
| 2.            | Radnici na određenim poslovima u unutarnjim poslovima i pravosuđu                            | 16490          | 3.489,02                                      |
| 3.            | Pripadnici Hrvatske domovinske vojske od 1941. do 1945.                                      | 25563          | 1.997,36                                      |
| 4.            | Bivši politički zatvorenici  | 5705           | 3.533,48                                      |
| 5.            | Pripadnici bivše JNA   | 13160          | 2.719,15                                      |
| 6.            | Redoviti članovi HAZU-a  | 163            | 7.263,88                                      |
| 7.            | Izvršno vijeće Sabora, Savezno izvršno vijeće i administrativno umirovljeni javni službenici | 403            | 2.278,74                                      |
| 8.            | Zastupnici u Hrvatskom saboru i članovi Vlade  | 370            | 9.206,00                                      |
| 9.            | Članak 38. ZOMO (savezni kadar)  | 76             | 3.468,26                                      |
| 10.           | Rudari istarskih ugljenokopa "Tupljak" d.d. Labin  | 256            | 2.994,01                                      |
| 11.           | Hrvatska vojska  | 11289          | 3.063,40                                      |
| 12.           | Hrvatski branitelji  | 44127          | 5.511,44                                      |
| <b>UKUPNO</b> |  | <b>173310</b>  | -   |



**KORISNICI OSTALIH PRAVA IZ MIROVINSKOG OSIGURANJA**  
za rujan 2006. (isplata u listopadu 2006.)

Tablica 17.

| Redni broj | Vrsta prava  | Broj korisnika | Prosječan zaštitni dodatak |
|------------|--|----------------|----------------------------|
| 0          | 1  | 2              | 3                          |
| 1.         | <b>Korisnici mirovina kojima se uz mirovinu isplaćuje <u>zaštitni dodatak</u> ostvaren prema ZOMIO koji se primjenjivao do 31.12.1998.</b> |                |                            |
|            | Uz starosnu mirovinu   | 39439          | 408,50                     |
|            | Uz invalidsku mirovinu   | 24009          | 388,90                     |
|            | Uz obiteljsku mirovinu   | 36528          | 380,68                     |
|            | <b>UKUPNO</b>  | <b>99976</b>   | <b>393,63</b>              |

Tablica 17a.

| Redni broj | Vrsta prava   | Broj korisnika | Prosječna naknada |
|------------|---|----------------|-------------------|
| 0          | 1   | 2              | 3                 |
| 1.         | <b>Naknada za <u>tjelesno oštećenje</u> ostvarena prema ZOMIO koji se primjenjivao do 31.12.1998.</b> |                |                   |
|            | Pravo uz mirovinu   | 76991          | 104,17            |
|            | Samostalno pravo  | 16087          | 98,91             |
|            | <b>UKUPNO</b>   | <b>93078</b>   | <b>103,26</b>     |

Tablica 17b.

| Redni broj | Vrsta prava  | Broj korisnika | Prosječna naknada |
|------------|--|----------------|-------------------|
| 0          | 1  | 2              | 3                 |
| 1.         | <b>Naknada za <u>tjelesno oštećenje</u> prema ZOMO</b> |                |                   |
|            | Pravo uz mirovinu                                      | 701            | 210,52            |
|            | Samostalno pravo                                       | 1088           | 159,35            |
|            | <b>UKUPNO</b>  | <b>1789</b>    | <b>179,40</b>     |

Tablica 17c.

| Redni broj | Vrsta prava  | Broj korisnika | Prosječna naknada |
|------------|--|----------------|-------------------|
| 0          | 1  | 2              | 3                 |
| 1.         | <b>Naknada za <u>tjelesno oštećenje</u> ostvarena prema ZOMIO i ZOMO</b> | 51             | 346,93            |

Tablica 17d.

| Redni broj | Vrsta prava  | Broj korisnika | Prosječni doplati |
|------------|--|----------------|-------------------|
| 0          | 1  | 2              | 3                 |
| 1.         | <b>Doplatak za <u>pomoć i njegu</u> ostvaren prema ZOMIO koji se primjenjivao do 31.12.1998.</b> |                |                   |
|            | a) Pravo uz mirovinu   | 17130          | 637,57            |
|            | b) Samostalno pravo - slijepi  | 363            | 876,52            |
|            | c) Samostalno pravo - ostali   | 670            | 603,58            |
|            | <b>UKUPNO ( b + c )</b>  | <b>1033</b>    | <b>699,50</b>     |
|            | <b>UKUPNO ( a + b + c )</b>  | <b>18163</b>   | <b>641,09</b>     |

**PROSJEČNI MIROVINSKI STAŽ KORISNIKA MIROVINA**

Tablica 18.

Stanje: 30. rujna 2006.

| Vrsta mirovine | Ukupno (GGMMDD) | Muškarci (GGMMDD) | Žene (GGMMDD)   |
|----------------|-----------------|-------------------|-----------------|
| 0              | 1               | 2                 | 3               |
| Starosna       | 31 09 29        | 34 06 27          | 29 04 14        |
| Invalidska     | 23 05 26        | 24 09 12          | 21 05 14        |
| Obiteljska     | 26 11 13        | 23 07 11          | 27 05 15        |
| <b>UKUPNO</b>  | <b>28 10 05</b> | <b>30 09 13</b>   | <b>27 03 11</b> |

**PROSJEČNI MIROVINSKI STAŽ KORISNIKA MIROVINA  
KOJI SU MIROVINU OSTVARILI U 2006. GODINI - NOVI KORISNICI**

Tablica 18a.

Stanje: 30. rujna 2006.

| Vrsta mirovine | Ukupno (GGMMDD) | Muškarci (GGMMDD) | Žene (GGMMDD)   |
|----------------|-----------------|-------------------|-----------------|
| 0              | 1               | 2                 | 3               |
| Starosna       | 33 04 09        | 35 00 09          | 31 01 07        |
| Invalidska     | 23 08 11        | 24 07 14          | 21 07 08        |
| Obiteljska     | 26 11 00        | 21 05 10          | 27 06 15        |
| <b>UKUPNO</b>  | <b>29 02 14</b> | <b>30 06 25</b>   | <b>28 00 26</b> |

**NAVRŠENE GODINE ŽIVOTA KORISNIKA MIROVINA  
KOJI SU MIROVINU OSTVARILI U 2006. GODINI - NOVI KORISNICI**

Tablica 18b.

Stanje: 30. rujna 2006.

| Vrsta mirovine | Ukupno (GGMM) | Muškarci (GGMM) | Žene (GGMM) |
|----------------|---------------|-----------------|-------------|
| 0              | 1             | 2               | 3           |
| Starosna       | 62 03         | 63 11           | 60 00       |
| Invalidska     | 52 08         | 53 09           | 50 02       |

**BROJ GODINA KORIŠTENJA PRAVA NA MIROVINU**

Tablica 18c.

Stanje: 30. rujna 2006.

| Vrsta mirovine | Ukupno (GGMM) | Muškarci (GGMM) | Žene (GGMM) |
|----------------|---------------|-----------------|-------------|
| 0              | 1             | 2               | 3           |
| Starosna       | 16 11         | 15 11           | 19 02       |
| Invalidska     | 19 02         | 17 11           | 24 06       |
| Obiteljska     | 16 04         | -               | -           |

**PROSJEČNA DOB KORISNIKA MIROVINA PREMA VRSTAMA MIROVINA**

Tablica 18d.

Stanje: 30. rujna 2006.

| Vrsta mirovine | Ukupno (GGMM) | Muškarci (GGMM) | Žene (GGMM)  |
|----------------|---------------|-----------------|--------------|
| 0              | 1             | 2               | 3            |
| Starosna       | 70 03         | 71 08           | 68 10        |
| Invalidska     | 62 06         | 62 11           | 61 11        |
| Obiteljska     | 69 08         | 60 06           | 71 00        |
| <b>UKUPNO</b>  | <b>68 04</b>  | <b>68 02</b>    | <b>68 06</b> |

**Napomena:** Kod obiteljskih mirovina spol se odnosi na naslovnika, a staž na korisnika od kojeg je određeno pravo na mirovinu.

GGMMDD = godine, mjeseci, dani

**KORISNICI MIROVINA PREMA ZAKONU O MIROVINSKOM OSIGURANJU, VRSTAMA,  
SPOLU, PROSJEČNOJ MIROVINI I PROSJEČNOM STAŽU**

Tablica 19.

Stanje: 30. rujna 2006.

| Vrsta<br>mirovine        | Ukupno            |                   |  | Muškarci          |                   |  | Žene              |                   |  |
|--------------------------|-------------------|-------------------|--|-------------------|-------------------|--|-------------------|-------------------|--|
|                          | Broj<br>korisnika | Prosječan<br>staž | Prosječna<br>mirovina<br>umanjena za<br>porez i prirez | Broj<br>korisnika | Prosječan<br>staž | Prosječna<br>mirovina<br>umanjena za<br>porez i prirez | Broj<br>korisnika | Prosječan<br>staž | Prosječna<br>mirovina<br>umanjena za<br>porez i prirez |
| 0                        | 1                 | 2                 | 3  | 4                 | 5                 | 6  | 7                 | 8                 | 9  |
| Starosna                 | 515904            | 31 07 05          | 2.143,05   | 261642            | 34 04 11          | 2.385,10   | 254262            | 28 09 25          | 1.893,98   |
| Prijevremena<br>starosna | 52870             | 34 00 04          | 1.768,02   | 27479             | 36 05 27          | 1.868,98   | 25391             | 31 04 01          | 1.659,03   |
| <b>Ukupno</b>            | <b>568774</b>     | <b>31 09 29</b>   | <b>2.108,21</b>  | <b>289121</b>     | <b>34 06 27</b>   | <b>2.336,05</b>  | <b>279653</b>     | <b>29 00 14</b>   | <b>1.872,65</b>  |
| Invalidska               | 235928            | 23 05 26          | 1.696,74   | 145240            | 24 09 12          | 1.760,15   | 90688             | 21 05 14          | 1.595,17   |
| Obiteljska               | 232837            | 26 11 13          | 1.657,53   | 30603             | 23 07 11          | 1.568,05   | 202234            | 27 05 15          | 1.671,08   |
| <b>SVEUKUPNO</b>         | <b>1037539</b>    | <b>28 10 05</b>   | <b>1.913,50</b>  | <b>464964</b>     | <b>30 09 13</b>   | <b>2.105,61</b>  | <b>572575</b>     | <b>27 03 11</b>   | <b>1.757,50</b>  |

**KORISNICI MIROVINA PREMA VRSTAMA, SPOLU, PROSJEČNOJ MIROVINI  
I PROSJEČNOM STAŽU PREMA ZOMIOVO**

Tablica 19a.

Stanje: 30. rujna 2006.

| Vrsta<br>mirovine | Ukupno            |                   |  | Muškarci          |                   |  | Žene              |                   |  |
|-------------------|-------------------|-------------------|--|-------------------|-------------------|--|-------------------|-------------------|--|
|                   | Broj<br>korisnika | Prosječan<br>staž | Prosječna<br>mirovina<br>umanjena za<br>porez i prirez | Broj<br>korisnika | Prosječan<br>staž | Prosječna<br>mirovina<br>umanjena za<br>porez i prirez | Broj<br>korisnika | Prosječan<br>staž | Prosječna<br>mirovina<br>umanjena za<br>porez i prirez |
| 0                 | 1                 | 2                 | 3  | 4                 | 5                 | 6  | 7                 | 8                 | 9  |
| Starosna          | 1792              | 37 00 07          | 4.495,39   | 1709              | 37 02 02          | 4.539,43   | 83                | 33 09 11          | 3.588,68   |
| Invalidska        | 9102              | 26 01 03          | 2.739,35   | 8702              | 26 01 04          | 2.753,37   | 400               | 26 00 04          | 2.434,39   |
| Obiteljska        | 395               | 18 10 29          | 4.034,02   | 92                | 16 10 00          | 3.991,04   | 303               | 19 06 07          | 4.047,08   |
| <b>UKUPNO</b>     | <b>11289</b>      | <b>27 09 11</b>   | <b>3.063,40</b>  | <b>10503</b>      | <b>28 00 21</b>   | <b>3.054,83</b>  | <b>786</b>        | <b>24 00 29</b>   | <b>3.177,96</b>  |

**KORISNICI MIROVINA PREMA VRSTAMA, SPOLU, PROSJEČNOJ MIROVINI  
I PROSJEČNOM STAŽU PREMA ZOPHBDR**

Tablica 19b.

Stanje: 30. rujna 2006.

| Vrsta<br>mirovine                                | Ukupno            |                   |  | Muškarci          |                   |  | Žene              |                   |  |
|--|-------------------|-------------------|--|-------------------|-------------------|--|-------------------|-------------------|--|
|  | Broj<br>korisnika | Prosječan<br>staž | Prosječna<br>mirovina<br>umanjena za<br>porez i prirez | Broj<br>korisnika | Prosječan<br>staž | Prosječna<br>mirovina<br>umanjena za<br>porez i prirez | Broj<br>korisnika | Prosječan<br>staž | Prosječna<br>mirovina<br>umanjena za<br>porez i prirez |
| 0  | 1                 | 2                 | 3  | 4                 | 5                 | 6  | 7                 | 8                 | 9  |
| Najniža mirovina<br>Čl.31. st.3.<br>ZOPHBDR/2005 | 71                | 04 06 13          | 1.982,04   | 52                | 04 06 27          | 1.981,62   | 19                | 04 05 04          | 1.983,18   |
| Invalidska                                       | 31976             | 18 06 11          | 4.955,11   | 31347             | 18 06 02          | 4.965,25   | 629               | 19 09 20          | 4.449,90   |
| Obiteljska                                       | 12080             | 07 04 29          | 7.004,80   | 2405              | 05 06 05          | 7.155,67   | 9675              | 07 10 21          | 6.967,29   |
| <b>UKUPNO</b>                                    | <b>44127</b>      | <b>15 04 23</b>   | <b>5.511,44</b>  | <b>33804</b>      | <b>17 06 12</b>   | <b>5.116,50</b>  | <b>10323</b>      | <b>08 07 02</b>   | <b>6.804,73</b>  |

**Napomena:** Kod obiteljskih mirovina spol se odnosi na naslovnika, a staž na korisnika od kojeg je određeno pravo na mirovinu.

**UKUPAN BROJ KORISNIKA MIROVINA PREMA ZAKONU O MIROVINSKOM OSIGURANJU,  
VRSTAMA MIROVINA I PODRUČNIM SLUŽBAMA**

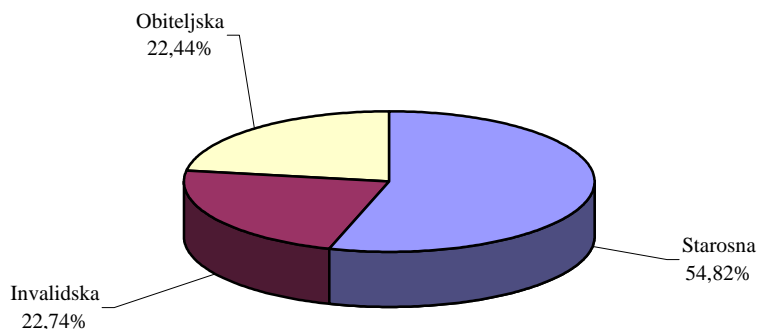
Tablica 20.

Stanje: 30. rujna 2006.

| Red. broj     | Područna služba u | Vrste mirovina |   |                |   |                |   |                |   |
|---------------|-------------------|----------------|---|----------------|---|----------------|---|----------------|---|
|               |                   | Starosna       |   | Invalidska     |   | Obiteljska     |   | UKUPNO         |   |
|               |                   | Broj korisnika | Prosječna mirovina umanjena za porez i prirez | Broj korisnika | Prosječna mirovina umanjena za porez i prirez | Broj korisnika | Prosječna mirovina umanjena za porez i prirez | Broj korisnika | Prosječna mirovina umanjena za porez i prirez |
| 0             | 1                 | 2              | 3   | 4              | 5   | 6              | 7   | 8              | 9   |
| 1.            | Bjelovaru         | 14877          | 1.566,35                                      | 6855           | 1.527,46                                      | 7413           | 1.409,51                                      | 29145          | 1.517,31                                      |
| 2.            | Dubrovniku        | 12779          | 2.199,92                                      | 2681           | 1.707,50                                      | 4197           | 1.881,06                                      | 19657          | 2.064,68                                      |
| 3.            | Gospiću           | 8095           | 1.662,51                                      | 2449           | 1.480,03                                      | 4158           | 1.442,87                                      | 14702          | 1.569,99                                      |
| 4.            | Karlovcu          | 18901          | 1.906,35                                      | 3622           | 1.528,38                                      | 6753           | 1.527,75                                      | 29276          | 1.772,26                                      |
| 5.            | Koprivnici        | 14546          | 1.551,53                                      | 5103           | 1.479,98                                      | 6065           | 1.374,64                                      | 25714          | 1.495,61                                      |
| 6.            | Osijeku           | 40332          | 1.865,89                                      | 17825          | 1.542,08                                      | 19488          | 1.542,91                                      | 77645          | 1.710,49                                      |
| 7.            | Požegi            | 8492           | 1.633,07                                      | 5368           | 1.434,64                                      | 4746           | 1.397,08                                      | 18606          | 1.515,62                                      |
| 8.            | Puli              | 30760          | 2.335,82                                      | 7120           | 1.804,72                                      | 10297          | 1.816,41                                      | 48177          | 2.146,32                                      |
| 9.            | Rijeci            | 52213          | 2.439,54                                      | 17619          | 1.882,11                                      | 18789          | 1.927,38                                      | 88621          | 2.220,13                                      |
| 10.           | Sisku             | 18805          | 1.875,40                                      | 8347           | 1.636,02                                      | 11077          | 1.518,89                                      | 38229          | 1.719,83                                      |
| 11.           | Sl.Brodu          | 16110          | 1.761,88                                      | 6947           | 1.499,92                                      | 9270           | 1.482,85                                      | 32327          | 1.625,57                                      |
| 12.           | Splitu            | 52127          | 2.243,01                                      | 32509          | 1.719,43                                      | 22067          | 1.752,43                                      | 106703         | 1.982,04                                      |
| 13.           | Šibeniku          | 14419          | 2.136,61                                      | 6476           | 1.710,47                                      | 7836           | 1.630,04                                      | 28731          | 1.902,40                                      |
| 14.           | Varaždinu         | 29912          | 1.836,55                                      | 18149          | 1.566,09                                      | 13313          | 1.458,27                                      | 61374          | 1.674,51                                      |
| 15.           | Virovitici        | 8223           | 1.676,97                                      | 3068           | 1.528,98                                      | 4647           | 1.453,59                                      | 15938          | 1.583,35                                      |
| 16.           | Vukovaru          | 17480          | 1.878,85                                      | 6373           | 1.650,27                                      | 8843           | 1.577,75                                      | 32696          | 1.752,86                                      |
| 17.           | Zadru             | 18256          | 2.130,61                                      | 7233           | 1.768,06                                      | 7000           | 1.721,80                                      | 32489          | 1.961,82                                      |
| 18.           | Zagrebu           | 181076         | 2.364,54                                      | 75443          | 1.827,88                                      | 64624          | 1.785,54                                      | 321143         | 2.121,95                                      |
| 19.           | Središnja služba* | 11371          | 638,93  | 2741           | 721,19  | 2254           | 774,66  | 16366          | 671,40  |
| <b>UKUPNO</b> |                   | <b>568774</b>  | <b>2.108,21</b>                               | <b>235928</b>  | <b>1.696,74</b>                               | <b>232837</b>  | <b>1.657,53</b>                               | <b>1037539</b> | <b>1.913,50</b>                               |

\* Članak 88. ZOMO isplata mirovina u inozemstvo, osim isplata u republike bivše SFRJ

Napomena: Podaci za Područnu službu u Čakovcu, koja je djelomično u funkciji, uključeni su u podatke Područne službe u Varaždinu, a podaci iz Područne službe u Zaboku, koja još nije u funkciji, uključeni su u podatke Područne službe u Zagrebu.



**UKUPAN BROJ KORISNIKA MIROVINA PREMA ZOMIOVO ,  
VRSTAMA MIROVINA I PODRUČNIM SLUŽBAMA**

Tablica 20a.

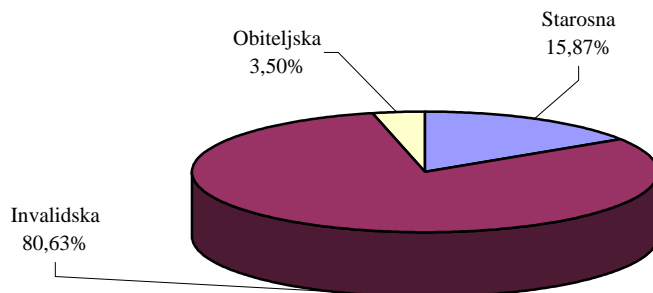
Stanje: 30. rujna 2006.

| Red. broj     | Područna služba u | Vrste mirovina |   |                |   |                |   |                |   |
|---------------|-------------------|----------------|---|----------------|---|----------------|---|----------------|---|
|               |                   | Starosna       |   | Invalidska     |   | Obiteljska     |   | UKUPNO         |   |
|               |                   | Broj korisnika | Prosječna mirovina umanjena za porez i prirez | Broj korisnika | Prosječna mirovina umanjena za porez i prirez | Broj korisnika | Prosječna mirovina umanjena za porez i prirez | Broj korisnika | Prosječna mirovina umanjena za porez i prirez |
| 0             | 1                 | 2              | 3   | 4              | 5   | 6              | 7   | 8              | 9   |
| 1.            | Bjelovaru         | 14             | 3.761,76                                      | 174            | 2.519,23                                      | 5              | 2.320,83                                      | 193            | 2.604,22                                      |
| 2.            | Dubrovniku        | 2              | 2.989,20                                      | 53             | 2.371,26                                      | 3              | 3.086,22                                      | 58             | 2.429,55                                      |
| 3.            | Gospiću           | 6              | 5.912,23                                      | 133            | 2.905,79                                      | 3              | 2.123,79                                      | 142            | 3.016,30                                      |
| 4.            | Karlovcu          | 32             | 3.862,86                                      | 186            | 2.689,79                                      | 5              | 2.448,43                                      | 223            | 2.852,71                                      |
| 5.            | Koprivnici        | 9              | 3.892,40                                      | 118            | 2.551,68                                      | 3              | 3.374,30                                      | 130            | 2.663,48                                      |
| 6.            | Osijeku           | 90             | 3.981,68                                      | 892            | 2.768,93                                      | 26             | 2.977,14                                      | 1008           | 2.882,58                                      |
| 7.            | Požegi            | 7              | 3.800,08                                      | 169            | 2.547,22                                      | 4              | 2.514,95                                      | 180            | 2.595,22                                      |
| 8.            | Puli              | 49             | 4.106,21                                      | 120            | 2.628,97                                      | 4              | 3.435,57                                      | 173            | 3.066,03                                      |
| 9.            | Rijeci            | 24             | 3.919,78                                      | 235            | 2.577,29                                      | 7              | 3.652,86                                      | 266            | 2.726,72                                      |
| 10.           | Sisku             | 18             | 3.377,41                                      | 246            | 2.607,12                                      | 7              | 2.941,60                                      | 271            | 2.666,92                                      |
| 11.           | Sl.Brodu          | 14             | 3.972,02                                      | 379            | 2.599,23                                      | 18             | 3.760,97                                      | 411            | 2.696,87                                      |
| 12.           | Splitu            | 97             | 4.650,22                                      | 500            | 2.699,58                                      | 24             | 3.355,19                                      | 621            | 3.029,60                                      |
| 13.           | Šibeniku          | 18             | 4.235,25                                      | 139            | 2.678,71                                      | 3              | 3.101,65                                      | 160            | 2.861,75                                      |
| 14.           | Varaždinu         | 27             | 4.379,91                                      | 266            | 2.918,14                                      | 8              | 5.009,60                                      | 301            | 3.104,85                                      |
| 15.           | Virovitici        | 5              | 4.652,21                                      | 224            | 2.607,64                                      | 8              | 2.069,88                                      | 237            | 2.632,62                                      |
| 16.           | Vukovaru          | 23             | 4.377,36                                      | 377            | 2.775,18                                      | 15             | 4.136,10                                      | 415            | 2.913,17                                      |
| 17.           | Zadru             | 44             | 4.562,56                                      | 196            | 2.716,83                                      | 7              | 2.297,01                                      | 247            | 3.033,73                                      |
| 18.           | Zagrebu           | 1312           | 4.597,98                                      | 4695           | 2.784,34                                      | 243            | 4.500,53                                      | 6250           | 3.231,78                                      |
| 19.           | Središnja služba* | 1              | 3.547,97                                      | 0              | -   | 2              | 5.279,66                                      | 3              | 4.702,43                                      |
| <b>UKUPNO</b> |                   | <b>1792</b>    | <b>4.495,39</b>                               | <b>9102</b>    | <b>2.739,35</b>                               | <b>395</b>     | <b>4.034,02</b>                               | <b>11289</b>   | <b>3.063,40</b>                               |

\* Članak 88. ZOMO isplata mirovina u inozemstvo, osim isplata u republike bivše SFRJ

Napomena: Podaci za Područnu službu u Čakovcu, koja je djelomično u funkciji, uključeni su u podatke Područne službe u Varaždinu, a podaci iz Područne službe u Zaboku, koja još nije u funkciji, uključeni su u podatke Područne službe u Zagrebu.

**Struktura korisnika mirovina prema vrstama mirovina**



**UKUPAN BROJ KORISNIKA MIROVINA PREMA ZOPHBDR,  
VRSTAMA MIROVINA I PODRUČNIM SLUŽBAMA**

Tablica 20b.

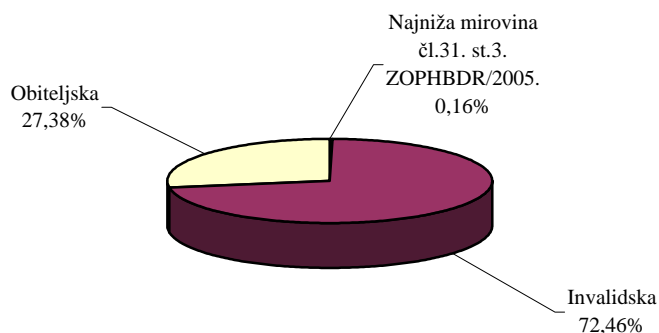
Stanje: 30. rujna 2006.

| Red. broj     | Područna služba u | Vrste mirovina                             |   |                |   |                |   |                |   |
|---------------|-------------------|--|---|----------------|---|----------------|---|----------------|---|
|               |                   | Najniža mirovina čl.31. st.3. ZOPHBDR/2005 |   | Invalidska     |   | Obiteljska     |   | UKUPNO         |   |
|               |                   | Broj korisnika                             | Prosječna mirovina umanjena za porez i prirez | Broj korisnika | Prosječna mirovina umanjena za porez i prirez | Broj korisnika | Prosječna mirovina umanjena za porez i prirez | Broj korisnika | Prosječna mirovina umanjena za porez i prirez |
| 0             | 1                 | 2  | 3   | 4              | 5   | 6              | 7   | 8              | 9   |
| 1.            | Bjelovaru         | 0  | -   | 550            | 4.808,92                                      | 280            | 6.751,49                                      | 830            | 5.464,25                                      |
| 2.            | Dubrovniku        | 2  | 1.969,82                                      | 551            | 4.432,96                                      | 177            | 7.319,71                                      | 730            | 5.126,15                                      |
| 3.            | Gospiću           | 2  | 2.001,55                                      | 398            | 4.571,62                                      | 191            | 6.387,92                                      | 591            | 5.149,92                                      |
| 4.            | Karlovcu          | 3  | 1.990,97                                      | 754            | 4.563,68                                      | 393            | 6.779,88                                      | 1150           | 5.314,33                                      |
| 5.            | Koprivnici        | 1  | 1.969,82                                      | 470            | 4.824,23                                      | 108            | 6.672,64                                      | 579            | 5.164,08                                      |
| 6.            | Osijeku           | 3  | 1.990,97                                      | 3030           | 4.636,30                                      | 898            | 6.948,53                                      | 3931           | 5.162,49                                      |
| 7.            | Požegi            | 1  | 2.033,29                                      | 636            | 4.678,60                                      | 199            | 7.382,48                                      | 836            | 5.319,06                                      |
| 8.            | Puli              | 0  | -   | 333            | 5.425,76                                      | 122            | 7.440,18                                      | 455            | 5.965,89                                      |
| 9.            | Rijeci            | 1  | 2.033,29                                      | 943            | 4.597,74                                      | 378            | 6.881,86                                      | 1322           | 5.248,90                                      |
| 10.           | Sisku             | 29   | 1.975,68                                      | 1701           | 4.549,16                                      | 468            | 6.478,72                                      | 2198           | 4.926,05                                      |
| 11.           | Sl.Brodu          | 6  | 1.990,87                                      | 1607           | 4.740,91                                      | 580            | 6.915,61                                      | 2193           | 5.308,55                                      |
| 12.           | Splitu            | 3  | 2.012,13                                      | 4041           | 4.456,67                                      | 656            | 6.972,99                                      | 4700           | 4.806,32                                      |
| 13.           | Šibeniku          | 3  | 1.969,82                                      | 1005           | 4.428,09                                      | 161            | 6.917,14                                      | 1169           | 4.764,59                                      |
| 14.           | Varaždinu         | 1  | 1.969,82                                      | 886            | 5.424,54                                      | 188            | 7.122,23                                      | 1075           | 5.718,23                                      |
| 15.           | Virovitici        | 0  | -   | 593            | 4.681,97                                      | 172            | 6.954,58                                      | 765            | 5.192,93                                      |
| 16.           | Vukovaru          | 0  | -   | 2239           | 5.176,97                                      | 810            | 6.898,20                                      | 3049           | 5.634,23                                      |
| 17.           | Zadru             | 16   | 1.977,75                                      | 1253           | 4.584,49                                      | 305            | 7.099,70                                      | 1574           | 5.045,38                                      |
| 18.           | Zagrebu           | 0  | -   | 10983          | 5.455,67                                      | 5991           | 7.105,47                                      | 16974          | 6.037,97                                      |
| 19.           | Središnja služba* | 0  | -   | 3              | 3.000,24                                      | 3              | 6.918,58                                      | 6              | 4.959,41                                      |
| <b>UKUPNO</b> |                   | <b>71</b>                                  | <b>1.982,04</b>                               | <b>31976</b>   | <b>4.955,11</b>                               | <b>12080</b>   | <b>7.004,80</b>                               | <b>44127</b>   | <b>5.511,44</b>                               |

\* Članak 88. ZOMO isplata mirovina u inozemstvo, osim isplata u republike bivše SFRJ

Napomena: Podaci za Područnu službu u Čakovcu, koja je djelomično u funkciji, uključeni su u podatke Područne službe u Varaždinu, a podaci iz Područne službe u Zaboku, koja još nije u funkciji, uključeni su u podatke Područne službe u Zagrebu.

**Struktura korisnika mirovina prema vrstama mirovina**



**UKUPAN BROJ KORISNIKA MIROVINA PREMA ZAKONU O MIROVINSKOM OSIGURANJU,  
VRSTAMA MIROVINA I ŽUPANIJAMA**

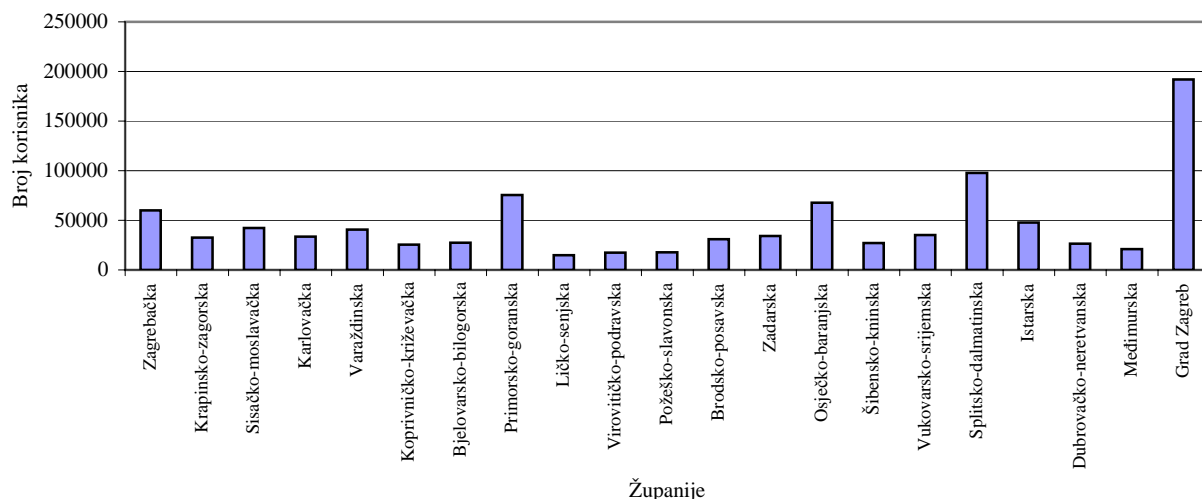
Tablica 21.

Stanje: 30. rujna 2006.

| Red. broj        | Županije                       | Vrste mirovina |   |                |   |                |   |                |   |
|------------------|--------------------------------|----------------|---|----------------|---|----------------|---|----------------|---|
|                  |                                | Starosna       |   | Invalidska     |   | Obiteljska     |   | UKUPNO         |   |
|                  |                                | Broj korisnika | Prosječna mirovina umanjena za porez i prirez | Broj korisnika | Prosječna mirovina umanjena za porez i prirez | Broj korisnika | Prosječna mirovina umanjena za porez i prirez | Broj korisnika | Prosječna mirovina umanjena za porez i prirez |
| 0                | 1                              | 2              | 3   | 4              | 5   | 6              | 7   | 8              | 9   |
| 1.               | Zagrebačka                     | 32033          | 1.952,35                                      | 14628          | 1.692,73                                      | 13340          | 1.550,56                                      | 60001          | 1.799,73                                      |
| 2.               | Krapinsko-zagorska             | 13512          | 1.865,96                                      | 10577          | 1.610,65                                      | 8652           | 1.485,05                                      | 32741          | 1.682,83                                      |
| 3.               | Sisačko-moslavačka             | 20916          | 1.983,57                                      | 9452           | 1.662,22                                      | 12010          | 1.580,81                                      | 42378          | 1.797,75                                      |
| 4.               | Karlovačka                     | 20463          | 1.962,43                                      | 5078           | 1.619,33                                      | 8078           | 1.578,39                                      | 33619          | 1.818,33                                      |
| 5.               | Varaždinska                    | 18813          | 1.925,63                                      | 13145          | 1.630,49                                      | 8604           | 1.505,92                                      | 40562          | 1.740,96                                      |
| 6.               | Koprivničko-križevačka         | 14435          | 1.569,32                                      | 5089           | 1.491,49                                      | 6020           | 1.383,19                                      | 25544          | 1.509,95                                      |
| 7.               | Bjelovarsko-bilogorska         | 13757          | 1.616,43                                      | 6603           | 1.560,88                                      | 6899           | 1.435,64                                      | 27259          | 1.557,22                                      |
| 8.               | Primorsko-goranska             | 46191          | 2.536,20                                      | 13987          | 1.978,20                                      | 15381          | 2.032,05                                      | 75559          | 2.330,28                                      |
| 9.               | Ličko-senjska                  | 7903           | 1.720,99                                      | 3016           | 1.563,59                                      | 3788           | 1.468,66                                      | 14707          | 1.623,72                                      |
| 10.              | Virovitičko-podravsk           | 9046           | 1.638,72                                      | 3437           | 1.492,37                                      | 5052           | 1.434,10                                      | 17535          | 1.551,08                                      |
| 11.              | Požeško-slavonska              | 7952           | 1.688,32                                      | 5183           | 1.453,90                                      | 4463           | 1.419,14                                      | 17598          | 1.551,01                                      |
| 12.              | Brodsko-posavska               | 15457          | 1.800,51                                      | 6741           | 1.519,87                                      | 8920           | 1.501,00                                      | 31118          | 1.653,86                                      |
| 13.              | Zadarska                       | 19211          | 2.127,57                                      | 7659           | 1.766,20                                      | 7319           | 1.729,47                                      | 34189          | 1.961,39                                      |
| 14.              | Osječko-baranjska              | 34803          | 1.986,29                                      | 15774          | 1.607,88                                      | 17120          | 1.609,57                                      | 67697          | 1.802,84                                      |
| 15.              | Šibensko-kninska               | 13633          | 2.183,02                                      | 6223           | 1.732,27                                      | 7379           | 1.657,01                                      | 27235          | 1.937,51                                      |
| 16.              | Vukovarsko-srijemska           | 18756          | 1.819,44                                      | 7086           | 1.573,08                                      | 9451           | 1.520,35                                      | 35293          | 1.689,88                                      |
| 17.              | Splitsko-dalmatinska           | 47408          | 2.303,50                                      | 30166          | 1.738,78                                      | 20068          | 1.793,23                                      | 97642          | 2.024,16                                      |
| 18.              | Istarska                       | 30561          | 2.355,53                                      | 7003           | 1.830,89                                      | 10170          | 1.883,41                                      | 47734          | 2.167,32                                      |
| 19.              | Dubrovačko-neretvanska         | 16102          | 2.202,98                                      | 4716           | 1.722,75                                      | 5518           | 1.846,90                                      | 26336          | 2.042,38                                      |
| 20.              | Međimurska                     | 11063          | 1.711,16                                      | 5143           | 1.411,89                                      | 4715           | 1.379,08                                      | 20921          | 1.562,75                                      |
| 21.              | Grad Zagreb                    | 119447         | 2.645,26                                      | 41621          | 2.048,52                                      | 30862          | 2.162,17                                      | 191930         | 2.438,18                                      |
| <b>UKUPNO</b>    |                                | <b>531462</b>  | <b>2.187,92</b>                               | <b>222327</b>  | <b>1.741,07</b>                               | <b>213809</b>  | <b>1.707,63</b>                               | <b>967598</b>  | <b>1.979,12</b>                               |
|                  | Središnja služba*              | 12504          | 586,66  | 3534           | 604,28  | 2725           | 766,53  | 18763          | 616,10  |
|                  | Isplata u republike bivše SFRJ | 24808          | 1.167,38                                      | 10067          | 1.101,04                                      | 16303          | 1.149,44                                      | 51178          | 1.148,61                                      |
| <b>SVEUKUPNO</b> |                                | <b>568774</b>  | <b>2.108,21</b>                               | <b>235928</b>  | <b>1.696,74</b>                               | <b>232837</b>  | <b>1.657,53</b>                               | <b>1037539</b> | <b>1.913,50</b>                               |

\* Članak 88. ZOMO isplata mirovina u inozemstvo, osim isplata u republike bivše SFRJ

**Korisnici mirovina prema županijama**



**UKUPAN BROJ KORISNIKA MIROVINA PREMA ZOMIOVO,  
VRSTAMA MIROVINA I ŽUPANIJAMA**

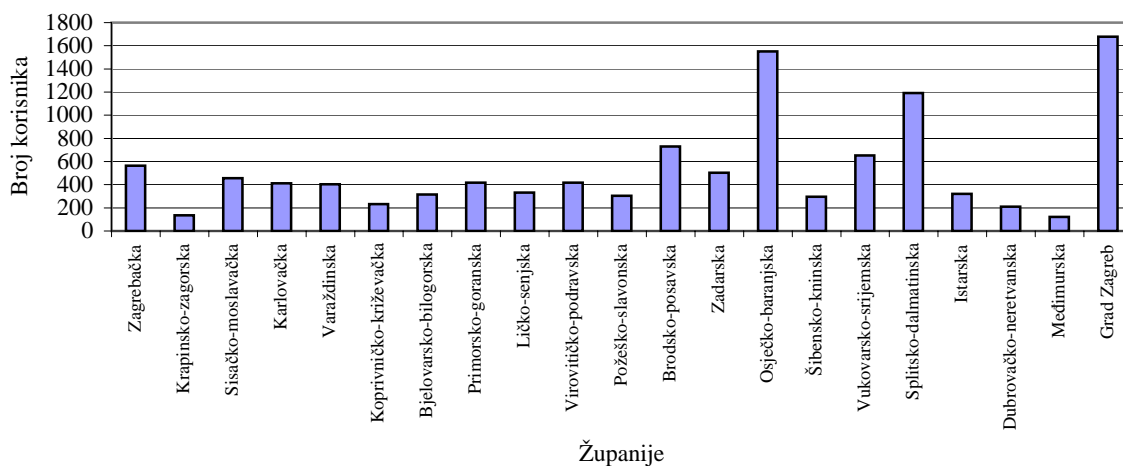
Tablica 21a.

Stanje: 30. rujna 2006.

| Red. broj        | Županije                       | Vrste mirovina |   |                |   |                |   |                |   |
|------------------|--------------------------------|----------------|---|----------------|---|----------------|---|----------------|---|
|                  |                                | Starosna       |   | Invalidska     |   | Obiteljska     |   | UKUPNO         |   |
|                  |                                | Broj korisnika | Prosječna mirovina umanjena za porez i pririz | Broj korisnika | Prosječna mirovina umanjena za porez i pririz | Broj korisnika | Prosječna mirovina umanjena za porez i pririz | Broj korisnika | Prosječna mirovina umanjena za porez i pririz |
| 0                | 1                              | 2              | 3   | 4              | 5   | 6              | 7   | 8              | 9   |
| 1.               | Zagrebačka                     | 107            | 4.223,63                                      | 432            | 2.841,97                                      | 25             | 4.101,21                                      | 564            | 3.159,91                                      |
| 2.               | Krapinsko-zagorska             | 16             | 5.237,75                                      | 113            | 2.845,90                                      | 7              | 3.458,48                                      | 136            | 3.158,82                                      |
| 3.               | Sisačko-moslavačka             | 33             | 3.704,28                                      | 413            | 2.523,33                                      | 10             | 3.580,21                                      | 456            | 2.631,97                                      |
| 4.               | Karlovačka                     | 82             | 4.195,72                                      | 321            | 2.722,60                                      | 8              | 2.455,82                                      | 411            | 3.030,78                                      |
| 5.               | Varaždinska                    | 44             | 4.474,90                                      | 349            | 2.961,48                                      | 12             | 4.969,71                                      | 405            | 3.185,40                                      |
| 6.               | Koprivničko-križevačka         | 17             | 4.278,02                                      | 211            | 2.559,25                                      | 5              | 2.858,56                                      | 233            | 2.691,07                                      |
| 7.               | Bjelovarsko-bilogorska         | 29             | 4.087,07                                      | 279            | 2.575,38                                      | 8              | 2.564,43                                      | 316            | 2.713,83                                      |
| 8.               | Primorsko-goranska             | 69             | 4.278,21                                      | 337            | 2.652,14                                      | 12             | 4.383,42                                      | 418            | 2.970,26                                      |
| 9.               | Ličko-senjska                  | 35             | 4.862,10                                      | 291            | 2.927,61                                      | 5              | 4.075,23                                      | 331            | 3.149,50                                      |
| 10.              | Virovitičko-podravska          | 10             | 4.767,19                                      | 395            | 2.656,76                                      | 12             | 2.724,80                                      | 417            | 2.709,32                                      |
| 11.              | Požeško-slavonska              | 21             | 4.118,77                                      | 273            | 2.578,04                                      | 9              | 3.673,94                                      | 303            | 2.717,38                                      |
| 12.              | Brodsko-posavska               | 37             | 3.883,87                                      | 661            | 2.574,37                                      | 31             | 4.136,72                                      | 729            | 2.797,94                                      |
| 13.              | Zadarska                       | 124            | 4.710,90                                      | 364            | 2.747,79                                      | 16             | 2.742,94                                      | 504            | 3.230,63                                      |
| 14.              | Osječko-baranjska              | 151            | 4.182,62                                      | 1365           | 2.775,43                                      | 34             | 3.243,14                                      | 1550           | 2.922,77                                      |
| 15.              | Šibensko-kninska               | 61             | 4.222,30                                      | 230            | 2.612,37                                      | 5              | 3.737,61                                      | 296            | 2.963,16                                      |
| 16.              | Vukovarsko-srijemska           | 40             | 4.352,96                                      | 586            | 2.813,81                                      | 27             | 3.997,76                                      | 653            | 2.957,04                                      |
| 17.              | Splitsko-dalmatinska           | 312            | 4.791,58                                      | 835            | 2.712,64                                      | 46             | 3.658,48                                      | 1193           | 3.292,81                                      |
| 18.              | Istarska                       | 107            | 4.272,68                                      | 210            | 2.669,83                                      | 5              | 3.300,15                                      | 322            | 3.212,24                                      |
| 19.              | Dubrovačko-neretvanska         | 23             | 4.135,98                                      | 182            | 2.385,38                                      | 4              | 3.609,09                                      | 209            | 2.601,45                                      |
| 20.              | Međimurska                     | 11             | 4.717,87                                      | 107            | 2.705,50                                      | 3              | 3.721,76                                      | 121            | 2.913,64                                      |
| 21.              | Grad Zagreb                    | 457            | 4.713,00                                      | 1146           | 2.895,08                                      | 74             | 4.519,27                                      | 1677           | 3.462,16                                      |
| <b>UKUPNO</b>    |                                | <b>1786</b>    | <b>4.498,23</b>                               | <b>9100</b>    | <b>2.739,53</b>                               | <b>358</b>     | <b>3.846,96</b>                               | <b>11244</b>   | <b>3.054,14</b>                               |
|                  | Središnja služba*              | 2              | 3.503,29                                      | 0              | -   | 2              | 5.279,66                                      | 4              | 4.391,47                                      |
|                  | Isplata u republike bivše SFRJ | 4              | 3.725,89                                      | 2              | 1.921,98                                      | 35             | 5.876,24                                      | 41             | 5.473,56                                      |
| <b>SVEUKUPNO</b> |                                | <b>1792</b>    | <b>4.495,39</b>                               | <b>9102</b>    | <b>2.739,35</b>                               | <b>395</b>     | <b>4.034,02</b>                               | <b>11289</b>   | <b>3.063,40</b>                               |

\* Članak 88. ZOMO isplata mirovina u inozemstvo, osim isplata u republike bivše SFRJ

**Korisnici mirovina prema županijama**





**UKUPAN BROJ KORISNIKA MIROVINA PREMA ZOPHBDR,  
VRSTAMA MIROVINA I ŽUPANIJAMA**

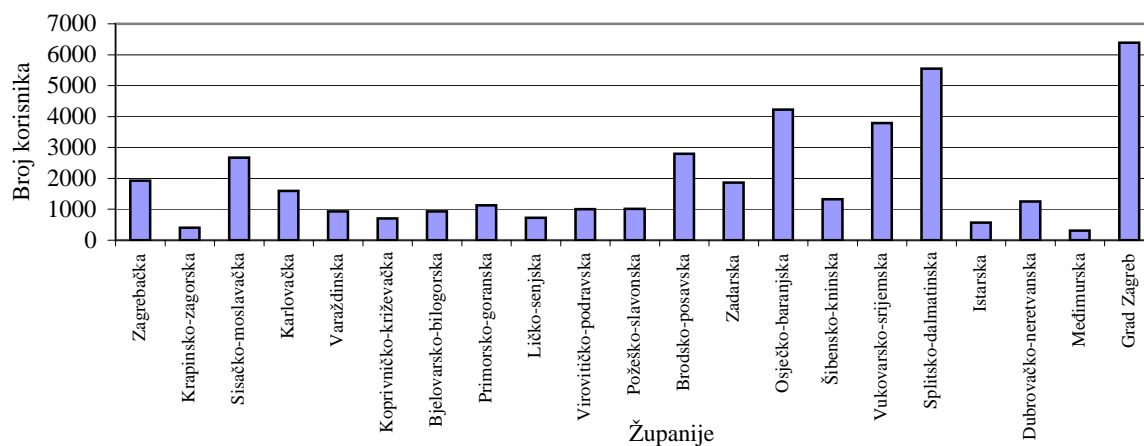
Tablica 21b.

Stanje: 30. rujna 2006.

| Red. broj        | Županije                       | Vrste mirovina                                   |   |                |   |                |   |                |   |
|------------------|--------------------------------|--|---|----------------|---|----------------|---|----------------|---|
|                  |                                | Najniža mirovina<br>čl.31. st.3.<br>ZOPHBDR/2005 |   | Invalidska     |   | Obiteljska     |   | UKUPNO         |   |
|                  |                                | Broj korisnika                                   | Prosječna mirovina umanjena za porez i prirez | Broj korisnika | Prosječna mirovina umanjena za porez i prirez | Broj korisnika | Prosječna mirovina umanjena za porez i prirez | Broj korisnika | Prosječna mirovina umanjena za porez i prirez |
| 0                | 1                              | 2  | 3   | 4              | 5   | 6              | 7   | 8              | 9   |
| 1.               | Zagrebačka                     | 1  | 1.969,82                                      | 1384           | 5.141,79                                      | 541            | 7.038,93                                      | 1926           | 5.673,03                                      |
| 2.               | Krapinsko-zagorska             | 0  | -   | 334            | 5.309,81                                      | 66             | 6.729,98                                      | 400            | 5.544,14                                      |
| 3.               | Sisačko-moslavačka             | 27   | 1.976,12                                      | 2042           | 4.651,19                                      | 603            | 6.629,62                                      | 2672           | 5.070,64                                      |
| 4.               | Karlovačka                     | 3  | 1.990,97                                      | 1075           | 4.652,98                                      | 514            | 6.795,61                                      | 1592           | 5.339,74                                      |
| 5.               | Varaždinska                    | 1  | 1.969,82                                      | 768            | 5.561,49                                      | 159            | 7.199,36                                      | 928            | 5.838,25                                      |
| 6.               | Koprivničko-križevačka         | 1  | 1.969,82                                      | 571            | 4.958,35                                      | 128            | 6.685,70                                      | 700            | 5.269,94                                      |
| 7.               | Bjelovarsko-bilogorska         | 0  | -   | 627            | 4.976,62                                      | 300            | 6.703,30                                      | 927            | 5.534,41                                      |
| 8.               | Primorsko-goranska             | 0  | -   | 801            | 4.812,40                                      | 327            | 6.961,64                                      | 1128           | 5.435,45                                      |
| 9.               | Ličko-senjska                  | 2  | 2.001,55                                      | 486            | 4.721,56                                      | 240            | 6.600,17                                      | 728            | 5.333,41                                      |
| 10.              | Virovitičko-podravska          | 0  | -   | 763            | 4.811,04                                      | 237            | 6.952,32                                      | 1000           | 5.318,52                                      |
| 11.              | Požeško-slavonska              | 1  | 2.033,29                                      | 756            | 4.844,92                                      | 254            | 7.280,92                                      | 1011           | 5.454,15                                      |
| 12.              | Brodsko-posavska               | 6  | 1.990,87                                      | 1978           | 4.994,65                                      | 810            | 6.994,03                                      | 2794           | 5.567,84                                      |
| 13.              | Zadarska                       | 17   | 1.981,02                                      | 1487           | 4.679,10                                      | 365            | 7.125,07                                      | 1869           | 5.132,24                                      |
| 14.              | Osječko-baranjska              | 3  | 1.990,97                                      | 3223           | 4.734,27                                      | 1002           | 7.021,29                                      | 4228           | 5.274,32                                      |
| 15.              | Šibensko-kninska               | 2  | 1.969,82                                      | 1113           | 4.556,19                                      | 215            | 7.078,46                                      | 1330           | 4.960,03                                      |
| 16.              | Vukovarsko-srijemska           | 0  | -   | 2718           | 5.364,95                                      | 1073           | 6.909,26                                      | 3791           | 5.802,05                                      |
| 17.              | Splitsko-dalmatinska           | 4  | 2.001,55                                      | 4707           | 4.747,19                                      | 842            | 7.024,82                                      | 5553           | 5.090,57                                      |
| 18.              | Istarska                       | 0  | -   | 420            | 5.511,92                                      | 149            | 7.405,11                                      | 569            | 6.007,68                                      |
| 19.              | Dubrovačko-neretvanska         | 2  | 1.969,82                                      | 947            | 4.553,53                                      | 301            | 7.283,28                                      | 1250           | 5.206,72                                      |
| 20.              | Međimurska                     | 0  | -   | 248            | 5.470,50                                      | 65             | 6.719,30                                      | 313            | 5.729,83                                      |
| 21.              | Grad Zagreb                    | 1  | 1.969,82                                      | 4905           | 5.215,50                                      | 1486           | 7.158,54                                      | 6392           | 5.666,71                                      |
| <b>UKUPNO</b>    |                                | <b>71</b>  | <b>1.982,04</b>                               | <b>31353</b>   | <b>4.935,89</b>                               | <b>9677</b>    | <b>6.989,09</b>                               | <b>41101</b>   | <b>5.414,20</b>                               |
|                  | Središnja služba*              | 0  | -   | 3              | 6.306,20                                      | 10             | 5.330,88                                      | 13             | 5.555,96                                      |
|                  | Isplata u republike bivše SFRJ | 0  | -   | 620            | 5.920,70                                      | 2393           | 7.075,33                                      | 3013           | 6.837,74                                      |
| <b>SVEUKUPNO</b> |                                | <b>71</b>  | <b>1.982,04</b>                               | <b>31976</b>   | <b>4.955,11</b>                               | <b>12080</b>   | <b>7.004,80</b>                               | <b>44127</b>   | <b>5.511,44</b>                               |

\* Članak 88. ZOMO isplata mirovina u inozemstvo, osim isplata u republike bivše SFRJ

**Korisnici mirovina prema županijama**

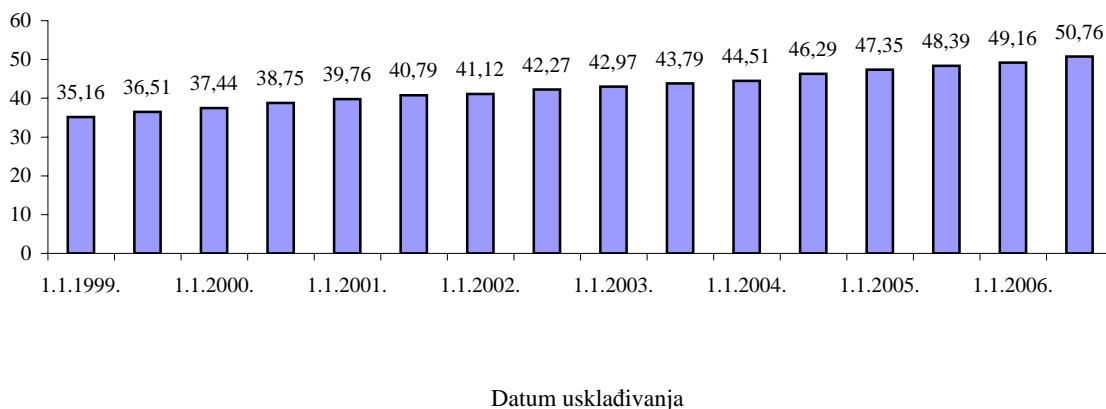


### III. AKTUALNA VRIJEDNOST MIROVINE, NAJNIŽA MIROVINA I POSTOTAK USKLAĐIVANJA

Tablica 22.

| Datum usklađivanja | Aktualna vrijednost mirovine (AVM) | Svota najniže mirovine za 1 godinu mirovinskog staža (AVNM) | Postotak usklađivanja % | Postotak rasta (%) |                                  |
|--------------------|------------------------------------|---|-------------------------|--------------------|----------------------------------|
|                    |                                    |   |                         | Plaća              | Troškova života                  |
| 0                  | 1                                  | 2   | 3                       | 4                  | 5                                |
| 1.1.1999.          | 35,16                              | 34,08   | -                       | -                  | -                                |
| 1.7.1999.          | 36,51                              | 35,39   | 3,85                    | 4,50               | 3,20                             |
| 1.1.2000.          | 37,44                              | 36,29   | 2,55                    | 4,40               | 0,70                             |
| 1.7.2000.          | 38,75                              | 37,56   | 3,50                    | 3,50               | 3,50                             |
| 1.1.2001.          | 39,76                              | 38,54   | 2,60                    | 2,90               | 2,30                             |
| 1.7.2001.          | 40,79                              | 39,54   | 2,60                    | 2,10               | 3,10                             |
| 1.1.2002.          | 41,12                              | 39,86   | 0,80                    | 1,30               | 0,30                             |
| 1.7.2002.          | 42,27                              | 40,98   | 2,80                    | 3,60               | 2,00                             |
| 1.1.2003.          | 42,97                              | 41,66   | 1,65                    | 3,50               | -0,20                            |
| 1.7.2003.          | 43,79                              | 42,45<br>(za mir.staž >30 god.<br>AVNM = 21,23)             | 1,90                    | 1,70               | 2,10                             |
| 1.1.2004.          | 44,51                              | 43,15<br>(za mir.staž >30 god.<br>AVNM = 21,58)             | 1,65                    | 2,50               | 0,80                             |
| 1.7.2004.          | 46,29                              | 44,88<br>(za mir.staž >30 god.<br>AVNM = 22,44)             | 4,00                    | 4,00               | -                                |
| 1.1.2005.          | 47,35                              | 45,91<br>(za mir.staž >30 god.<br>AVNM = 22,96)             | 2,30                    | 2,30               | -                                |
| 1.7.2005.          | 48,39                              | 46,92<br>(za mir.staž >30 god.<br>AVNM = 23,46)             | 2,20                    | 2,20               | -                                |
| 1.1.2006.          | 49,16                              | 47,67<br>(za mir.staž >30 god.<br>AVNM = 23,84)             | 1,6                     | 2,3                | Indeks potrošačkih<br>cijena 0,9 |
| 1.7.2006.          | 50,76                              | 49,22<br>(za mir.staž >30 god.<br>AVNM = 24,61)             | 3,25                    | 3,7                | 2,8                              |

#### Kretanje aktualne vrijednosti mirovine



## IV. DOPLATAK ZA DJECU

## KORISNICI DOPLATKA ZA DJECU I BROJ DJECE PREMA GODINAMA

Tablica 23.

Stanje: 31. prosinca

| Godina | Broj korisnika | Lančani indeks | Broj djece | Lančani indeks |
|--------|----------------|----------------|------------|----------------|
| 0      | 1              | 2              | 3          | 4              |
| 1991.  | 194022         | 110,8          | 365469     | 109,2          |
| 1992.  | 208414         | 107,4          | 394034     | 107,8          |
| 1993.  | 210119         | 100,8          | 388858     | 98,7           |
| 1994.  | 204975         | 97,6           | 378434     | 97,3           |
| 1995.  | 199775         | 97,5           | 370150     | 97,8           |
| 1996.  | 196962         | 98,6           | 365202     | 98,7           |
| 1997.  | 201853         | 102,5          | 377651     | 103,4          |
| 1998.  | 203690         | 100,9          | 384547     | 101,8          |
| 1999.  | 207800         | 102,0          | 391571     | 101,8          |
| 2000.  | 244682         | 117,7          | 466357     | 119,1          |
| 2001.  | 332705         | 136,0          | 628654     | 134,8          |
| 2002.  | 271949         | 81,7           | 513369     | 81,7           |
| 2003.  | 259911         | 95,6           | 490884     | 95,6           |
| 2004.  | 247219         | 95,1           | 466545     | 95,0           |
| 2005.  | 236986         | 95,9           | 445954     | 95,6           |

## PROSJEK BROJA KORISNIKA, DJECE I PROSJEČNE SVOTE DOPLATKA ZA DJECU

Tablica 23a.

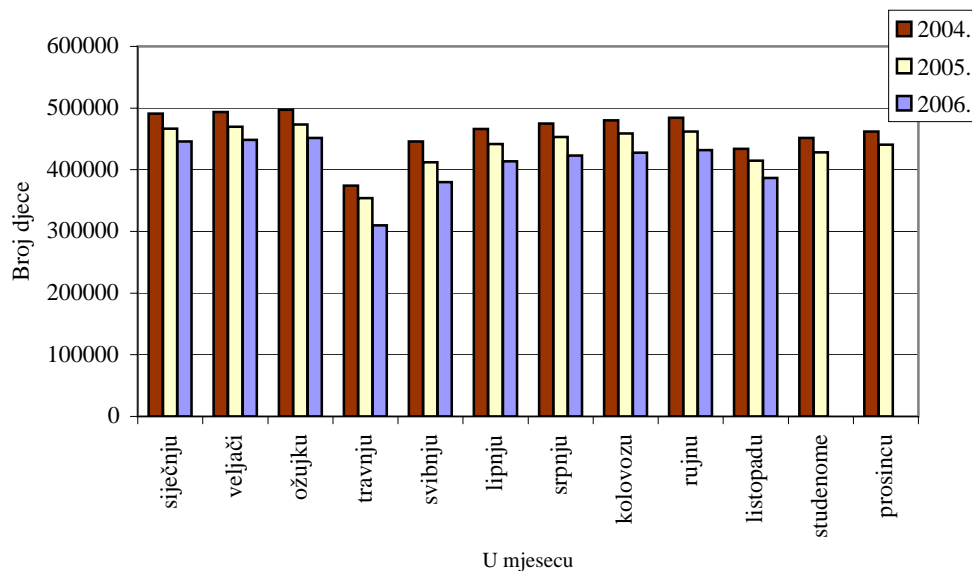
|   | Prosjeak |        |        |        |             |
|---|----------|--------|--------|--------|-------------|
|   | 2002.    | 2003.  | 2004.  | 2005.  | I-IX. 2006. |
| 0   | 1        | 2      | 3      | 4      | 5           |
| Broj korisnika  | 260684   | 256491 | 243442 | 231751 | 217382      |
| Broj djece  | 494371   | 487627 | 462915 | 439616 | 414635      |
| Svota doplatka za djecu <b>bez</b> sredstava isplate za prethodne mjesece | 258,06   | 254,84 | 255,41 | 257,90 | 260,33      |
| Svota doplatka za djecu <b>sa</b> sredstvima isplate za prethodne mjesece | 285,12   | 265,37 | 266,86 | 271,37 | 275,75      |

**KRETANJE BROJA KORISNIKA DOPLATKA ZA DJECU  
I BROJA DJECE PREMA MJESECIMA**

Tablica 24.

| Red. broj | U mjesecu | Godine         |            |                |            |                |            |                                      |                                      |
|-----------|-----------|----------------|------------|----------------|------------|----------------|------------|--------------------------------------|--------------------------------------|
|           |           | 2004.          |            | 2005.          |            | 2006.          |            | Indeks broja djece<br>2005.<br>2004. | Indeks broja djece<br>2006.<br>2005. |
|           |           | Broj korisnika | Broj djece | Broj korisnika | Broj djece | Broj korisnika | Broj djece |                                      |                                      |
| 0         | 1         | 4              | 5          | 6              | 7          | 8              | 9          | 10                                   | 11                                   |
| 1.        | siječnju  | 259911         | 490884     | 247219         | 466545     | 236986         | 445954     | 95,04                                | 95,59                                |
| 2.        | veljači   | 261154         | 493552     | 248782         | 469561     | 238115         | 448497     | 95,14                                | 95,51                                |
| 3.        | ožujku    | 262809         | 497327     | 250680         | 473569     | 239384         | 451678     | 95,22                                | 95,38                                |
| 4.        | travnju   | 194474         | 374080     | 184619         | 354175     | 162246         | 309839     | 94,68                                | 87,48                                |
| 5.        | svibnju   | 231351         | 445984     | 214297         | 412341     | 197266         | 379686     | 92,46                                | 92,08                                |
| 6.        | lipnju    | 242102         | 466278     | 229541         | 441505     | 214906         | 413426     | 94,69                                | 93,64                                |
| 7.        | srpnju    | 246726         | 475008     | 235736         | 452990     | 220037         | 423207     | 95,36                                | 93,43                                |
| 8.        | kolovožu  | 249433         | 480074     | 238922         | 458728     | 222676         | 427863     | 95,55                                | 93,27                                |
| 9.        | rujnu     | 251743         | 484161     | 240831         | 462068     | 224823         | 431599     | 95,44                                | 93,41                                |
| 10.       | listopadu | 235138         | 434159     | 225434         | 414815     | 210543         | 386807     | 95,54                                | 93,25                                |
| 11.       | studenome | 241190         | 451356     | 230181         | 428357     |                |            | 94,90                                | 0,00                                 |
| 12.       | prosincu  | 245279         | 462123     | 234768         | 440733     |                |            | 95,37                                | 0,00                                 |

**Kretanje broja djece korisnika doplatka**



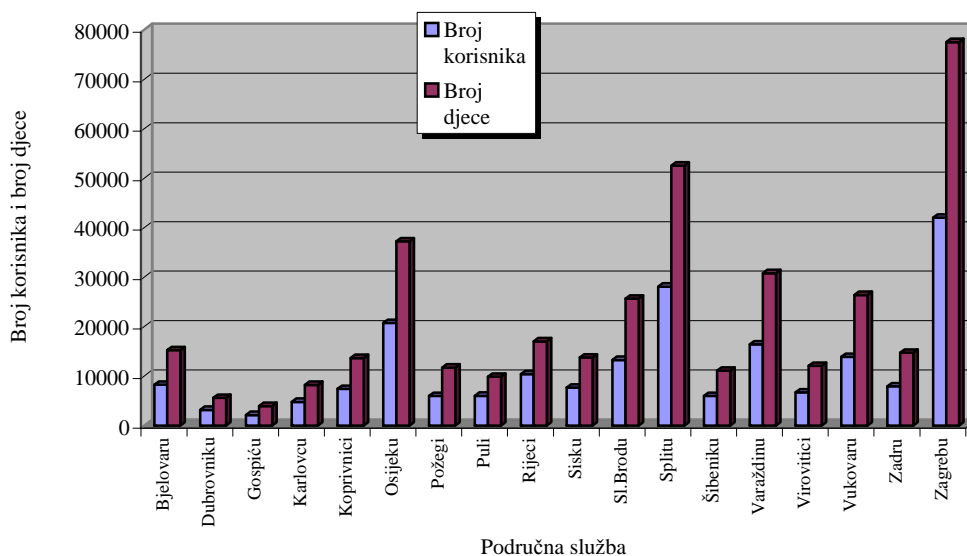
**BROJ KORISNIKA DOPLATKA ZA DJECU, BROJ DJECE I PROSJEČNA  
MJESEČNA SVOTA DOPLATKA PREMA PODRUČNIM SLUŽBAMA**

Tablica 25.

Stanje: 30. rujna 2006.

| Red. broj     | Područna služba u | Broj korisnika | Broj djece    | Prosječna mjesečna svota doplatka |
|---------------|-------------------|----------------|---------------|-----------------------------------|
| 0             | 1                 | 2              | 3             | 4                                 |
| 1.            | Bjelovaru         | 8228           | 15231         | 270,01                            |
| 2.            | Dubrovniku        | 3148           | 5586          | 276,66                            |
| 3.            | Gospiću           | 2116           | 3948          | 251,86                            |
| 4.            | Karlovcu          | 4787           | 8189          | 261,88                            |
| 5.            | Koprivnici        | 7381           | 13641         | 264,31                            |
| 6.            | Osijeku           | 20723          | 37211         | 258,67                            |
| 7.            | Požegi            | 5963           | 11689         | 255,62                            |
| 8.            | Puli              | 6008           | 9864          | 275,65                            |
| 9.            | Rijeci            | 10374          | 17015         | 275,66                            |
| 10.           | Sisku             | 7645           | 13731         | 271,20                            |
| 11.           | Sl.Brodu          | 13259          | 25651         | 265,29                            |
| 12.           | Splitu            | 28082          | 52529         | 268,20                            |
| 13.           | Šibeniku          | 5980           | 11081         | 262,97                            |
| 14.           | Varaždinu         | 16381          | 30799         | 252,83                            |
| 15.           | Virovitici        | 6685           | 12061         | 269,30                            |
| 16.           | Vukovaru          | 13868          | 26376         | 263,50                            |
| 17.           | Zadru             | 7908           | 14700         | 252,10                            |
| 18.           | Zagrebu           | 42007          | 77505         | 263,66                            |
| <b>UKUPNO</b> |                   | <b>210543</b>  | <b>386807</b> | <b>263,91</b>                     |

Napomena: Podaci za Područnu službu u Čakovcu, koja je djelomično u funkciji, uključeni su u podatke Područne službe u Varaždinu, a podaci iz Područne službe u Zaboku, koja još nije u funkciji, uključeni su u podatke Područne službe u Zagrebu.



**BROJ KORISNIKA DOPLATKA ZA DJECU, BROJ DJECE I PROSJEČNA  
MJESEČNA SVOTA DOPLATKA PREMA ŽUPANIJAMA**

Tablica 26.

Stanje: 30. rujna 2006.

| Red. broj     | Županija               | Broj korisnika | Broj djece    | Prosječna mjesečna svota doplatka |
|---------------|------------------------|----------------|---------------|-----------------------------------|
| 0             | 1                      | 2              | 3             | 4                                 |
| 1.            | Zagrebačka             | 10703          | 20427         | 255,47                            |
| 2.            | Krapinsko-zagorska     | 6238           | 11802         | 246,70                            |
| 3.            | Sisačko-moslavačka     | 9346           | 17121         | 267,45                            |
| 4.            | Karlovačka             | 5872           | 10154         | 260,78                            |
| 5.            | Varaždinska            | 9528           | 17623         | 245,70                            |
| 6.            | Koprivničko-križevačka | 7384           | 13642         | 264,42                            |
| 7.            | Bjelovarsko-bilogorska | 8249           | 15266         | 269,89                            |
| 8.            | Primorsko-goranska     | 8618           | 13934         | 279,91                            |
| 9.            | Ličko-senjska          | 2262           | 4142          | 255,38                            |
| 10.           | Virovitičko-podravska  | 6713           | 12118         | 269,22                            |
| 11.           | Požeško-slavonska      | 5983           | 11726         | 255,66                            |
| 12.           | Brodsko-posavska       | 13281          | 25703         | 265,28                            |
| 13.           | Zadarska               | 8417           | 15615         | 251,57                            |
| 14.           | Osječko-baranjska      | 20649          | 37059         | 258,74                            |
| 15.           | Šibensko-kninska       | 6005           | 11128         | 263,11                            |
| 16.           | Vukovarsko-srijemska   | 13894          | 26430         | 263,43                            |
| 17.           | Splitsko-dalmatinska   | 25123          | 46864         | 268,56                            |
| 18.           | Istarska               | 6067           | 9986          | 275,55                            |
| 19.           | Dubrovačko-neretvanska | 6108           | 11243         | 270,80                            |
| 20.           | Međimurska             | 6953           | 13359         | 262,05                            |
| 21.           | Grad Zagreb            | 23150          | 41465         | 272,69                            |
| <b>UKUPNO</b> |                        | <b>210543</b>  | <b>386807</b> | <b>263,91</b>                     |

Broj korisnika i broj djece prema županijama

